

Dom w lucernie 11

PEŁNOBRANŻOWE ODBICIE LUSTRZANE

archon
PROJEKTY DOMÓW

Dom jednorodzinny z poddaszem użytkowym
5 pokoi, 1 kuchnia, 2 łazienki, spiżarka, kotłownia,
garderoby

powierzchnia domu: 137,30 m²
(bez kotłowni)

powierzchnia kotłowni: 8,97 m²

powierzchnia zabudowy: 103,61 m²

powierzchnia podłóg: 156,73 m²

kubatura: 707,35 m³

wysokość budynku: 8,72 m

powierzchnia dachu: 222,60 m²

min. wymiary działki: 17,88 x 20,00 m

po adaptacji*: 20,00 x 16,60 m

(Skrócenie dachu nad tarasem.)

Technologia i konstrukcja

ściany: pustak ceramiczny Porotherm 25 cm, styropian

Termo Organika 20 cm, tynk; **strop:** płyta żelbetowa;

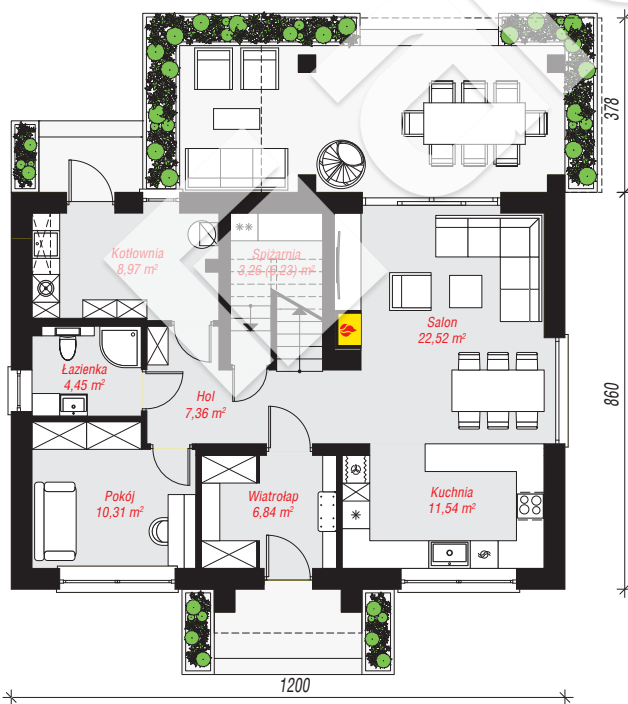
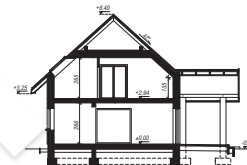
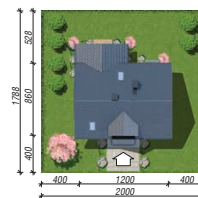
ścianka kolankowa: 135 cm; **dach:** dwuspadowy,

nachylenie 42 st., więźba drewniana, dachówka

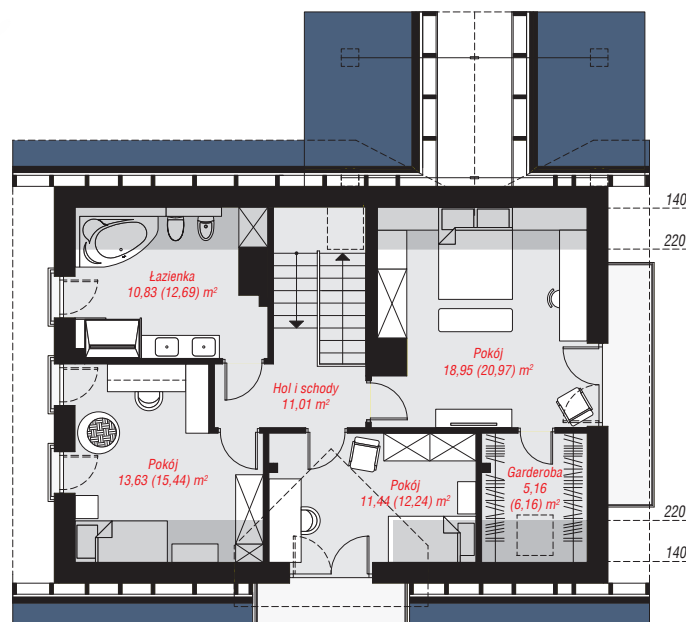
ceramiczna, okno dachowe 3; **kocioł:** gazowy,

możliwość zamiany na paliwo stałe po adaptacji (pow.

kotłowni powyżej 6m2)



PARTER: 75,25 (78,22) m²



PODDASZE: 71,02 (78,51) m²



Do projektu możesz wprowadzić zmiany,
na które wyrazimy bezpłatną zgodę.

Zobacz dostępne wersje projektu,
wizualizacje wnętrz i zdjęcia z realizacji
na www.archon.pl