

Willa Amelia (BA)

Dom do zabudowy bliźniaczej piętrowy
5 pokoi, 1 kuchnia, 1 łazienka, toaleta, kotłownia,
garderoby, garaż

powierzchnia domu: 115,73 m²
(bez kotłowni, garażu)

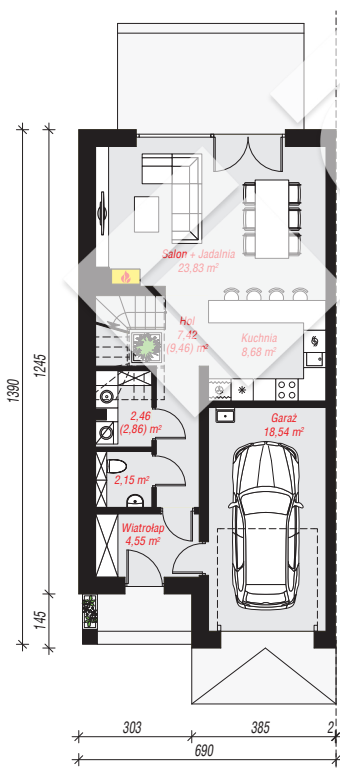
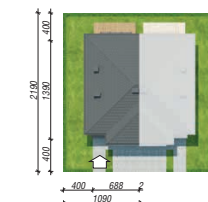
powierzchnia garażu: 18,54 m²
powierzchnia kotłowni: 2,46 m²

powierzchnia zabudowy: 91,82 m²
powierzchnia podłóg: 139,17 m²
kubatura: 746,30 m³
wysokość budynku: 9,91 m
powierzchnia dachu: 130,28 m²

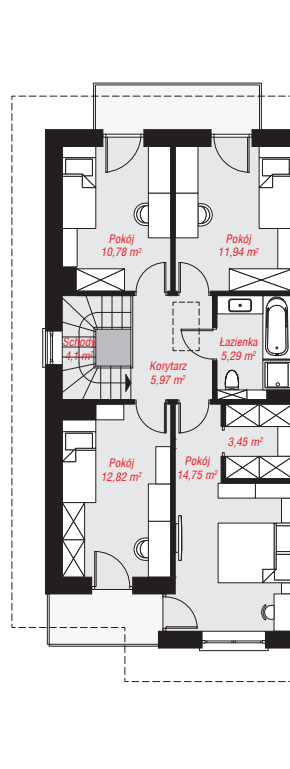
min. wymiary działki: 21,90 x 10,90 m
po adaptacji*: 9,90 x 21,90 m
(Likwidacja okna na ścianie bocznej.)

Technologia i konstrukcja

ściany: pustak ceramiczny Porotherm 25 cm, styropian Termo Organika 20 cm, tynk; **strop:** płyta żelbetowa;
dach: czterospadowy, nachylenie 25 st., więźba drewniana, dachówka ceramiczna; **kocioł:** gazowy



PARTER: 67,63 (70,07) m²



PIĘTRO: 69,10 (0,00) m²



Do projektu możesz wprowadzić zmiany,
na które wyrazimy bezpłatną zgodę.

Zobacz dostępne wersje projektu,
wizualizacje wnętrz i zdjęcia z realizacji
na www.archon.pl