

Willa Miranda 15 (G2)

PEŁNOBRANŻOWE ODBICIE LUSTRZANE

archon
PROJEKTY DOMÓW

Dom jednorodzinny z poddaszem użytkowym
5 pokoi, 1 kuchnia, 2 łazienki, spiżarka, toaleta,
kotłownia, pralnia, garderoby, garaż

powierzchnia domu: 165,72 m²
(bez kotłowni, garażu)

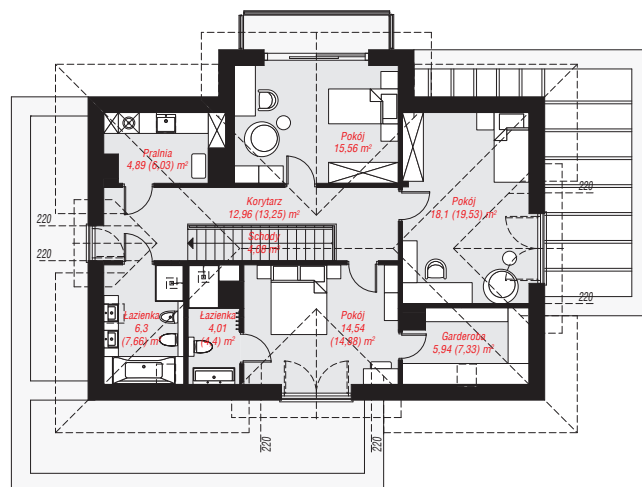
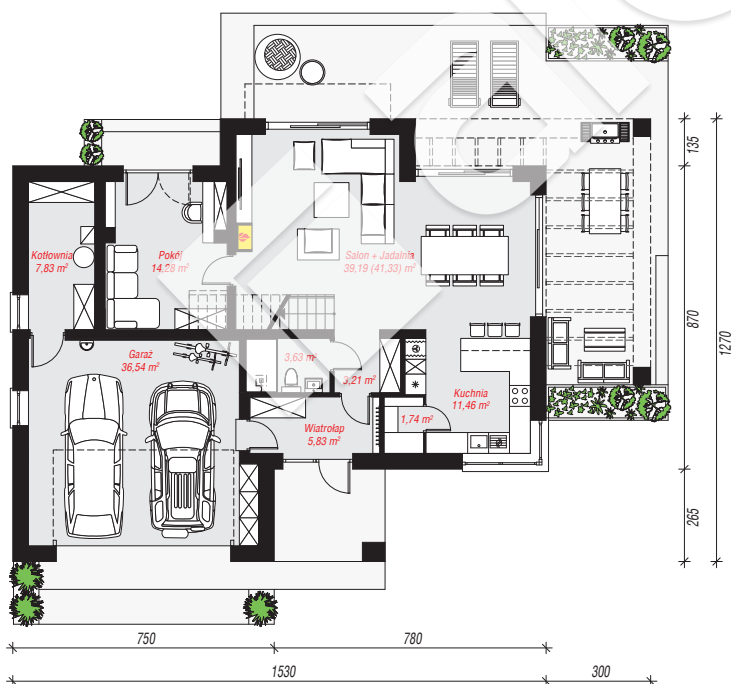
powierzchnia garażu: 36,54 m²
powierzchnia kotłowni: 7,83 m²

powierzchnia zabudowy: 161,11 m²
powierzchnia podłóg: 218,57 m²
kubatura: 983,03 m³
wysokość budynku: 8,60 m
powierzchnia dachu: 200,70 m²

min. wymiary działki: 20,70 x 23,80 m
po adaptacji*: 22,30 x 20,70 m
(Modyfikacja pergoli oraz likwidacja okien na ścianie bocznej w garażu i kotłowni.)

Technologia i konstrukcja

ściany: pustak ceramiczny Porotherm 25 cm, styropian Termo Organika 20 cm, tynk; **strop:** płyta żelbetowa;
ścianka kolankowa: 180 cm; **dach:** czterospadowy, nachylenie 35 st., więźba drewniana, dachówka ceramiczna, okno dachowe 3; **kocioł:** gazowy



PARTER: 123,71 (125,85) m²

PODDASZE: 86,38 (92,72) m²



Do projektu możesz wprowadzić zmiany, na które wyrazimy bezpłatną zgodę.

Zobacz dostępne wersje projektu, wizualizacje wnętrz i zdjęcia z realizacji na www.archon.pl