

Dom w jabłonkach 21

PEŁNOBRANŻOWE ODBICIE LUSTRZANE

Dom jednorodzinny z poddaszem użytkowym
5 pokoi, 1 kuchnia, 2 łazienki, spiżarka, kotłownia,
pralnia, garderoby, pomieszczenie gospodarcze

powierzchnia domu: 132,66 m²
(bez kotłowni)

powierzchnia kotłowni: 5,47 m²

powierzchnia zabudowy: 102,27 m²

powierzchnia podłóg: 154,04 m²

kubatura: 683,64 m³

wysokość budynku: 8,45 m

powierzchnia dachu: 216,06 m²

min. wymiary działki: 18,78 x 19,50 m

po adaptacji*: 19,50 x 17,50 m

(Modyfikacja zadaszenia nad tarasem.)

Technologia i konstrukcja

ściany: pustak ceramiczny Porotherm 25 cm, styropian

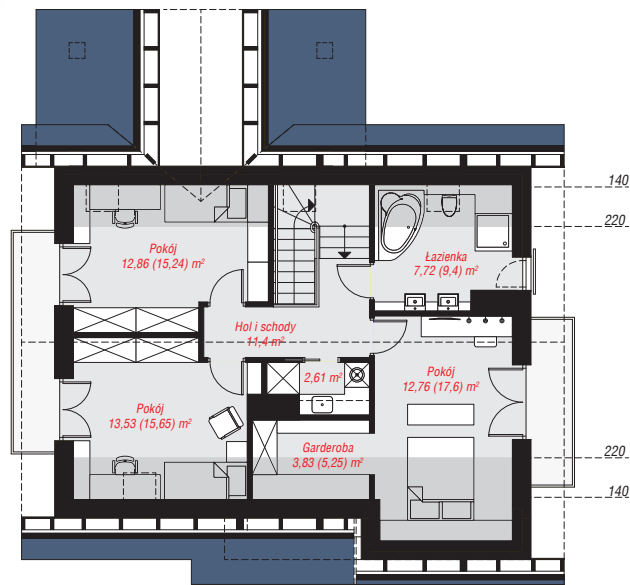
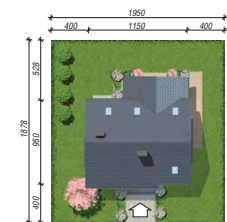
Termo Organika 20 cm, tynk; **strop:** płyta żelbetowa;

ścianka kolankowa: 135 cm; **dach:** dwuspadowy,

nachylenie 40 st., więźba drewniana, dachówka

ceramiczna, okno dachowe 4; **kocioł:** na paliwo stałe +

alternatywnie gazowy



PARTER: 73,42 (76,89) m²

PODDASZE: 64,71 (77,15) m²



Do projektu możesz wprowadzić zmiany,
na które wyrazimy bezpłatną zgodę.

Zobacz dostępne wersje projektu,
wizualizacje wnętrz i zdjęcia z realizacji
na www.archon.pl