

# Dom w modrzewnicy 3

PEŁNOBRANŻOWE ODBICIE LUSTRZANE

## Dom jednorodzinny parterowy

5 pokoi, 1 kuchnia, 2 łazienki, spiżarka, kotłownia, garderoby, pomieszczenie gospodarcze

**powierzchnia domu:** 130,01 m<sup>2</sup>  
(bez kotłowni)

**powierzchnia kotłowni:** 6,34 m<sup>2</sup>

powierzchnia zabudowy: 197,48 m<sup>2</sup>

powierzchnia podłóg: 136,35 m<sup>2</sup>

kubatura: 1 065,63 m<sup>3</sup>

wysokość budynku: 7,00 m

powierzchnia dachu: 283,70 m<sup>2</sup>

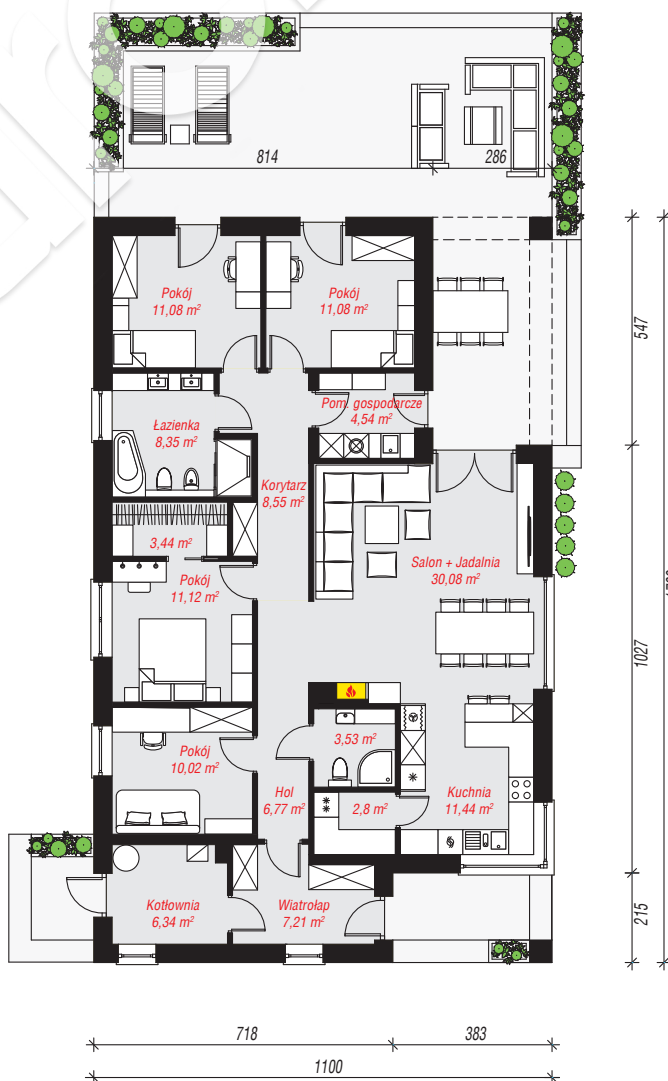
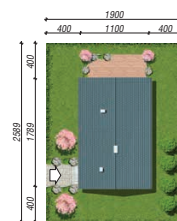
min. wymiary działki: 25,89 x 19,00 m

po adaptacji\*: 19,00 x 24,89 m

(Likwidacja okien na elewacji frontowej.)

## Technologia i konstrukcja

**ściany:** bloczek z betonu komórkowego H+H 24 cm, styropian Termo Organika 20 cm, tynk; **strop:** płyta żelbetowa; **dach:** dwuspadowy, nachylenie 30 st., więźba drewniana, dachówka ceramiczna; **kocioł:** gazowy



PARTER: 136,35 (0,00) m<sup>2</sup>

Do projektu możesz wprowadzić zmiany, na które wyrazimy bezpłatną zgodę.

Zobacz dostępne wersje projektu, wizualizacje wnętrz i zdjęcia z realizacji na [www.archon.pl](http://www.archon.pl)