

Willa Miranda 16 (G2)

Dom jednorodzinny piętrowy
5 pokoi, 1 kuchnia, 2 łazienki, spiżarka, kotłownia,
pralnia, garderoby, garaż

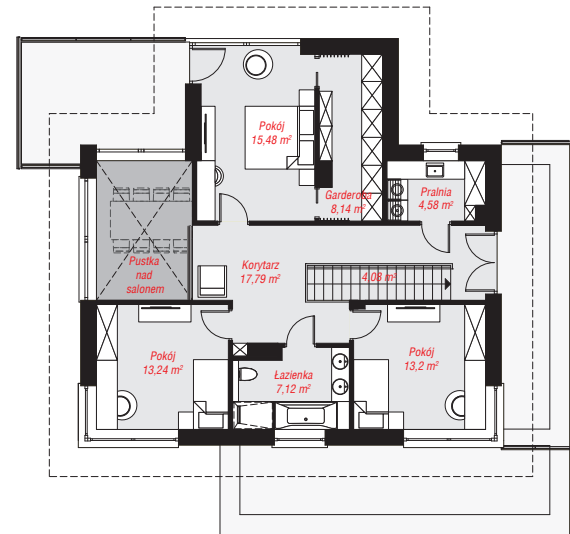
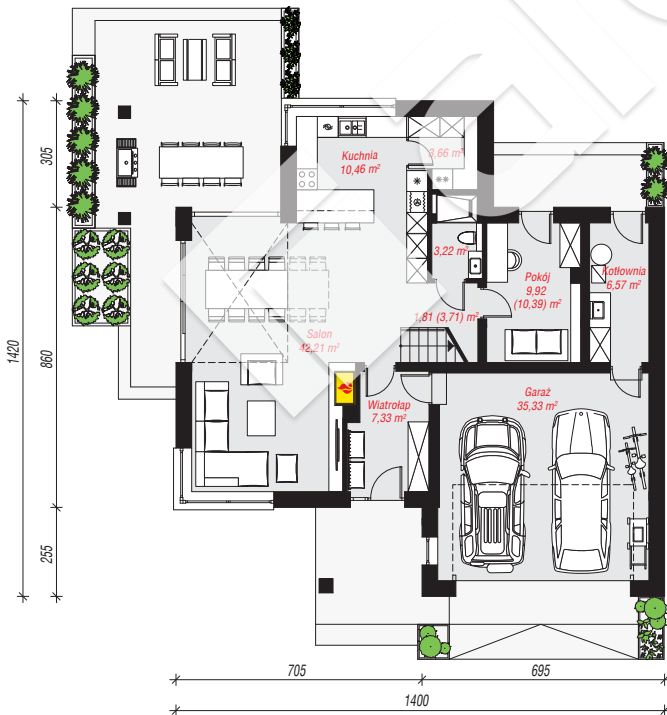
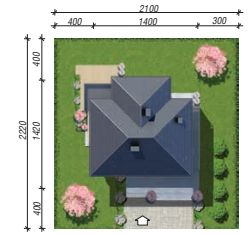
powierzchnia domu: 162,24 m²
(bez kotłowni, garażu)

powierzchnia garażu: 35,33 m²
powierzchnia kotłowni: 6,57 m²

powierzchnia zabudowy: 157,29 m²
powierzchnia podłóg: 206,51 m²
kubatura: 1 145,96 m³
wysokość budynku: 9,34 m
powierzchnia dachu: 188,70 m²
min. wymiary działki: 22,20 x 21,00 m

Technologia i konstrukcja

ściany: pustak ceramiczny Porotherm 25 cm, styropian Termo Organika 20 cm, tynk; **strop:** płyta żelbetowa;
dach: czterospadowy, nachylenie 27 st., więźba drewniana, dachówka ceramiczna; **kocioł:** gazowy



PARTER: 120,51 (122,88) m²

PIĘTRO: 83,63 (0,00) m²



Do projektu możesz wprowadzić zmiany,
na które wyrazimy bezpłatną zgodę.

Zobacz dostępne wersje projektu,
wizualizacje wnętrz i zdjęcia z realizacji
na www.archon.pl