

Dom w brunerach 4

PEŁNOBRANŻOWE ODBICIE LUSTRZANE

Dom jednorodzinny z poddaszem użytkowym
4 pokoje, 1 kuchnia, 2 łazienki, spiżarka, kotłownia,
garderoby, pomieszczenie gospodarcze,
antresola, garaż

powierzchnia domu: 153,18 m²
(bez kotłowni, garażu)

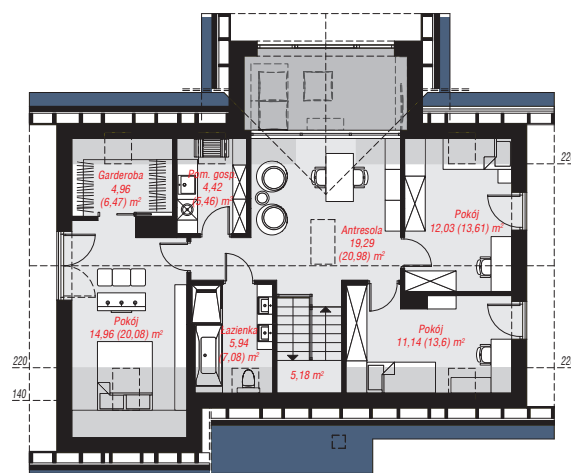
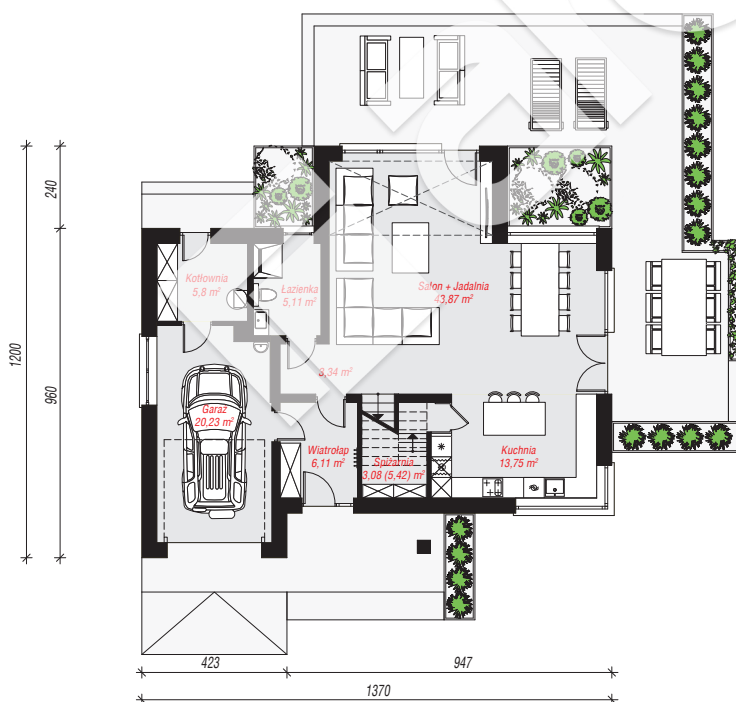
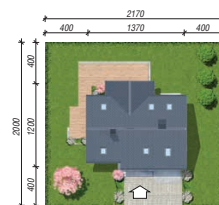
powierzchnia garażu: 20,23 m²
powierzchnia kotłowni: 5,80 m²

powierzchnia zabudowy: 133,25 m²
powierzchnia podłóg: 196,09 m²
kubatura: 880,00 m³
wysokość budynku: 8,60 m
powierzchnia dachu: 239,10 m²

min. wymiary działki: 20,00 x 21,70 m

Technologia i konstrukcja

ściany: bloczek z betonu komórkowego H+H 24 cm,
styropian Termo Organika 20 cm, tynk; **strop:** płyta
żelbetowa; **ścianka kolankowa:** 158 cm; **dach:**
dwuspadowy, nachylenie 40 st., więźba drewniana,
dachówka ceramiczna, okno dachowe 3; **kocioł:**
gazowy



PARTER: 101,29 (103,63) m²

PODDASZE: 77,92 (92,46) m²



Do projektu możesz wprowadzić zmiany,
na które wyrazimy bezpłatną zgodę.

Zobacz dostępne wersje projektu,
wizualizacje wnętrz i zdjęcia z realizacji
na www.archon.pl