

Domek letniskowy nad jeziorkiem

PEŁNOBRANŻOWE ODBICIE LUSTRZANE

archon
PROJEKTY DOMÓW

Domek letniskowy parterowy
3 pokoje, 1 łazienka

powierzchnia domu: 46,51 m²

powierzchnia zabudowy: 62,06 m²

powierzchnia podłóg: 46,51 m²

kubatura: 269,00 m³

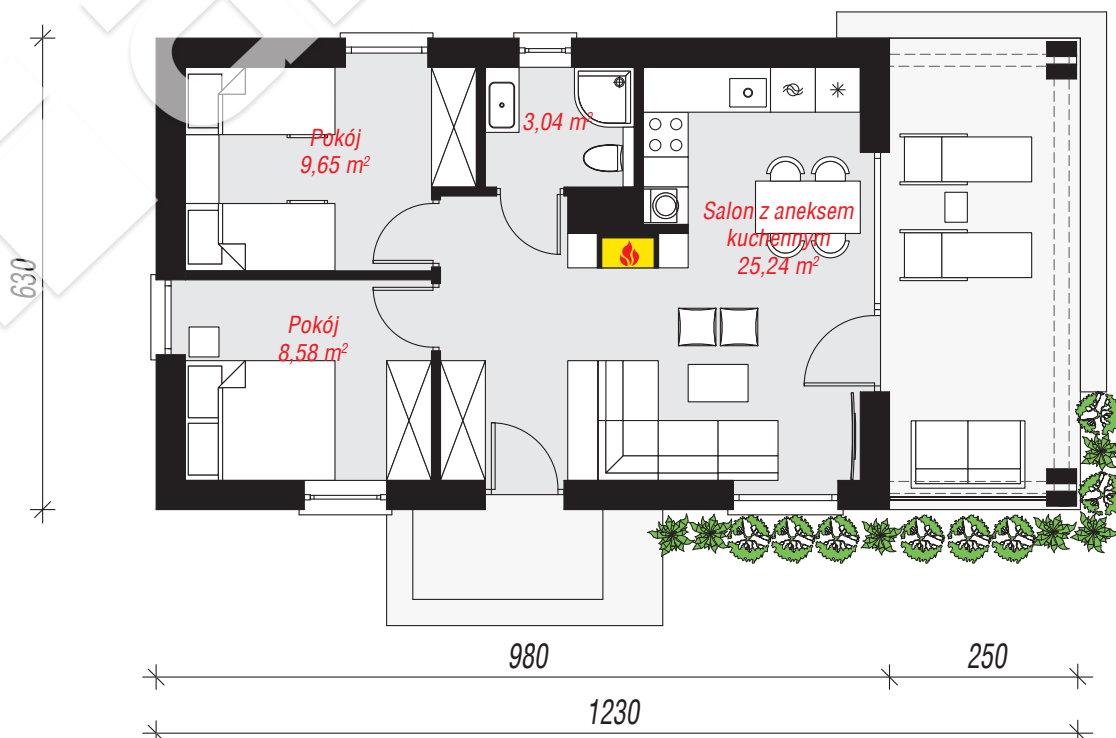
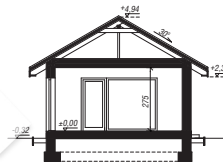
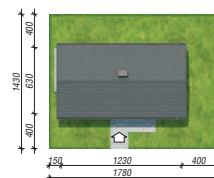
wysokość budynku: 5,26 m

powierzchnia dachu: 121,80 m²

min. wymiary działki: 14,30 x 17,80 m

Technologia i konstrukcja

ściany: pustak ceramiczny Porotherm 18,8 cm, styropian Termo Organika 20 cm, tynk; **strop:** drewniany; **dach:** dwuspadowy, nachylenie 30 st., więźba drewniana, dachówka ceramiczna



PARTER: 46,51 (0,00) m²

Do projektu możesz wprowadzić zmiany, na które wyrazimy bezpłatną zgodę.

Zobacz dostępne wersje projektu, wizualizacje wnętrz i zdjęcia z realizacji na www.archon.pl

