

# Willa Miranda 16 (G2)

PEŁNOBRANŻOWE ODBICIE LUSTRZANE

**archon**  
PROJEKTY DOMÓW

Dom jednorodzinny piętrowy  
5 pokoi, 1 kuchnia, 2 łazienki, spiżarka, kotłownia,  
pralnia, garderoby, garaż

**powierzchnia domu:** 162,24 m<sup>2</sup>  
(bez kotłowni, garażu)

**powierzchnia garażu:** 35,33 m<sup>2</sup>  
**powierzchnia kotłowni:** 6,57 m<sup>2</sup>

**powierzchnia zabudowy:** 157,29 m<sup>2</sup>

**powierzchnia podłóg:** 206,51 m<sup>2</sup>

**kubatura:** 1 145,96 m<sup>3</sup>

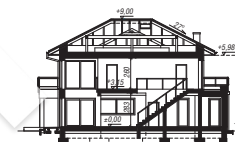
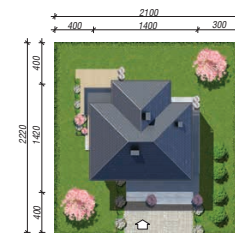
**wysokość budynku:** 9,34 m

**powierzchnia dachu:** 188,70 m<sup>2</sup>

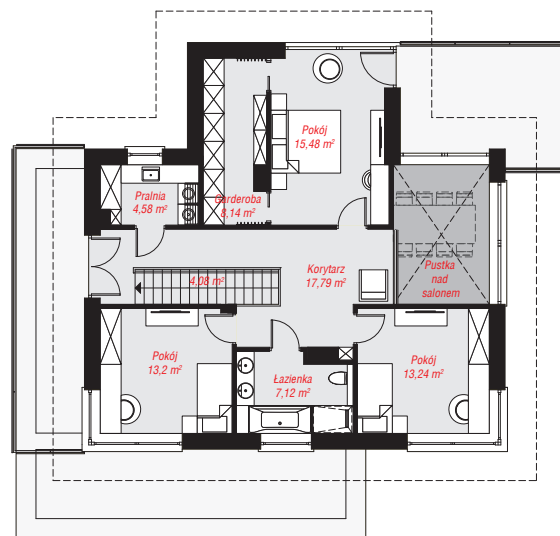
**min. wymiary działki:** 22,20 x 21,00 m

## Technologia i konstrukcja

**ściany:** pustak ceramiczny Porotherm 25 cm, styropian Termo Organika 20 cm, tynk; **strop:** płyta żelbetowa;  
**dach:** czterospadowy, nachylenie 27 st., więźba drewniana, dachówka ceramiczna; **kocioł:** gazowy



PARTER: 120,51 (122,88) m<sup>2</sup>



PIĘTRO: 83,63 (0,00) m<sup>2</sup>



Do projektu możesz wprowadzić zmiany,  
na które wyrazimy bezpłatną zgodę.

Zobacz dostępne wersje projektu,  
wizualizacje wnętrz i zdjęcia z realizacji  
na [www.archon.pl](http://www.archon.pl)