

Dom w balsamowcach 9

Dom jednorodzinny z poddaszem użytkowym
6 pokoi, 1 kuchnia, 2 łazienki, kotłownia, pralnia,
garaż, strych

powierzchnia domu: 145,73 m²
(bez kotłowni, garażu, strychu)

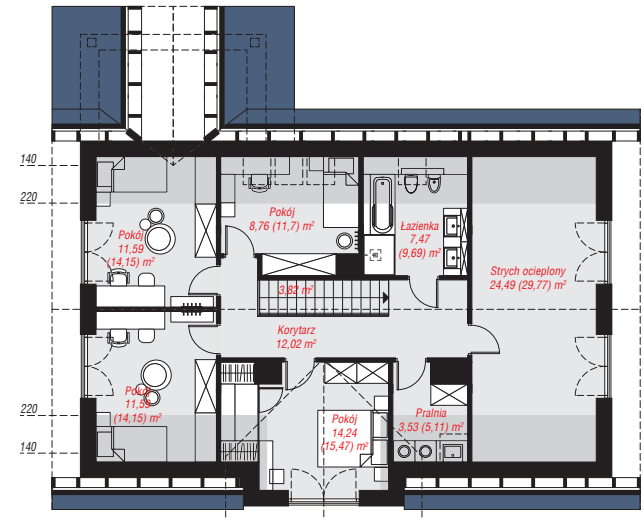
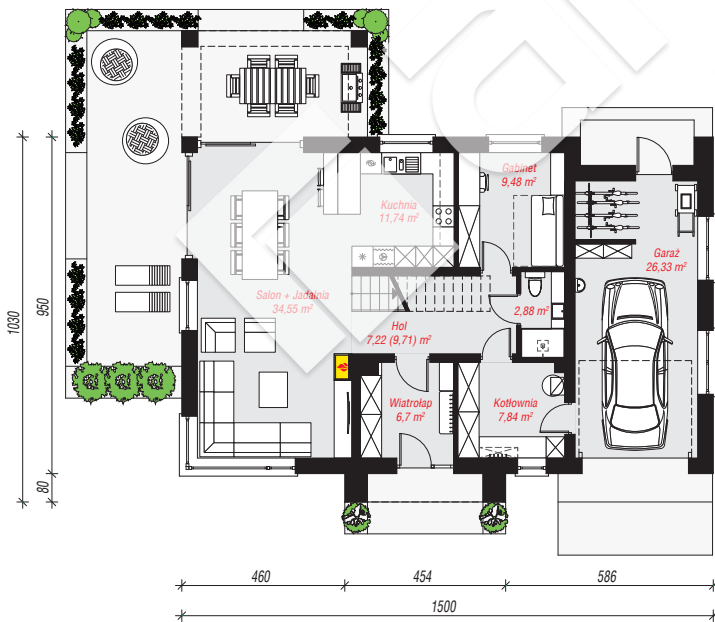
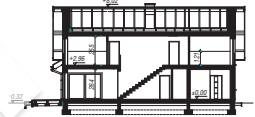
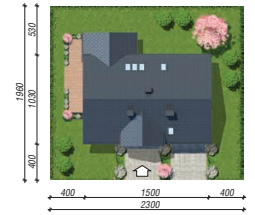
powierzchnia garażu: 26,33 m²
powierzchnia strychu: 24,49 m²
powierzchnia kotłowni: 7,84 m²

powierzchnia zabudowy: 146,64 m²
powierzchnia podłóg: 225,05 m²
kubatura: 962,53 m³
wysokość budynku: 8,34 m
powierzchnia dachu: 266,45 m²

min. wymiary działki: 19,60 x 23,00 m

Technologia i konstrukcja

ściany: bloczek z betonu komórkowego H+H 24 cm,
styropian Termo Organika 20 cm, tynk; **strop:** płyta
żelbetowa; **ścianka kolankowa:** 121 cm; **dach:**
dwuspadowy, nachylenie 37 st., 30 st., więźba
drewniana, dachówka ceramiczna, okno dachowe 3;
kocioł: gazowy



PARTER: 106,85 (109,14) m²

PODDASZE: 97,54 (115,91) m²



Do projektu możesz wprowadzić zmiany,
na które wyrazimy bezpłatną zgodę.

Zobacz dostępne wersje projektu,
wizualizacje wnętrz i zdjęcia z realizacji
na www.archon.pl