

# Dom w śliwach 6 (G2)

PEŁNOBRANŻOWE ODBICIE LUSTRZANE

Dom jednorodzinny z poddaszem użytkowym  
5 pokoi, 1 kuchnia, 3 łazienki, spiżarka, kotłownia,  
pralnia, garderoby, pomieszczenie gospodarcze,  
garaż

**powierzchnia domu:** 168,70 m<sup>2</sup>  
(bez kotłowni, garażu)

**powierzchnia garażu:** 41,57 m<sup>2</sup>  
**powierzchnia kotłowni:** 6,54 m<sup>2</sup>

**powierzchnia zabudowy:** 183,67 m<sup>2</sup>  
**powierzchnia podłóg:** 227,31 m<sup>2</sup>  
**kubatura:** 1 101,59 m<sup>3</sup>  
**wysokość budynku:** 8,36 m  
**powierzchnia dachu:** 185,10 m<sup>2</sup>

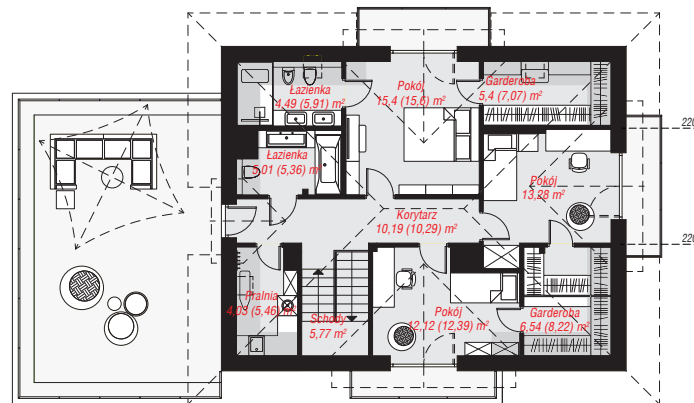
**min. wymiary działki:** 18,70 x 27,35 m  
**po adaptacji\*:** 25,35 x 18,70 m  
(Likwidacja wykusza i okien w ścianie bocznej garażu.)

## Technologia i konstrukcja

**ściany:** pustak ceramiczny Porotherm 25 cm, styropian Termo Organika 20 cm, tynk; **strop:** płyta żelbetowa;  
**ścianka kolankowa:** 180 cm; **dach:** czterospadowy, nachylenie 30 st., więźba drewniana, dachówka ceramiczna, okno dachowe 3; **kocioł:** na paliwo stałe + alternatywnie gazowy



**PARTER:** 134,58 (137,96) m<sup>2</sup>



**PODDASZE:** 82,23 (89,35) m<sup>2</sup>



Do projektu możesz wprowadzić zmiany,  
na które wyrazimy bezpłatną zgodę.

Zobacz dostępne wersje projektu,  
wizualizacje wnętrz i zdjęcia z realizacji  
na [www.archon.pl](http://www.archon.pl)