

Dom w plumeriach 6 (E)

PEŁNOBRANŻOWE ODBICIE LUSTRZANE

archon
PROJEKTY DOMÓW

Dom jednorodzinny parterowy
4 pokoje, 1 kuchnia, 2 łazienki, spiżarka, pralnia,
garderoby

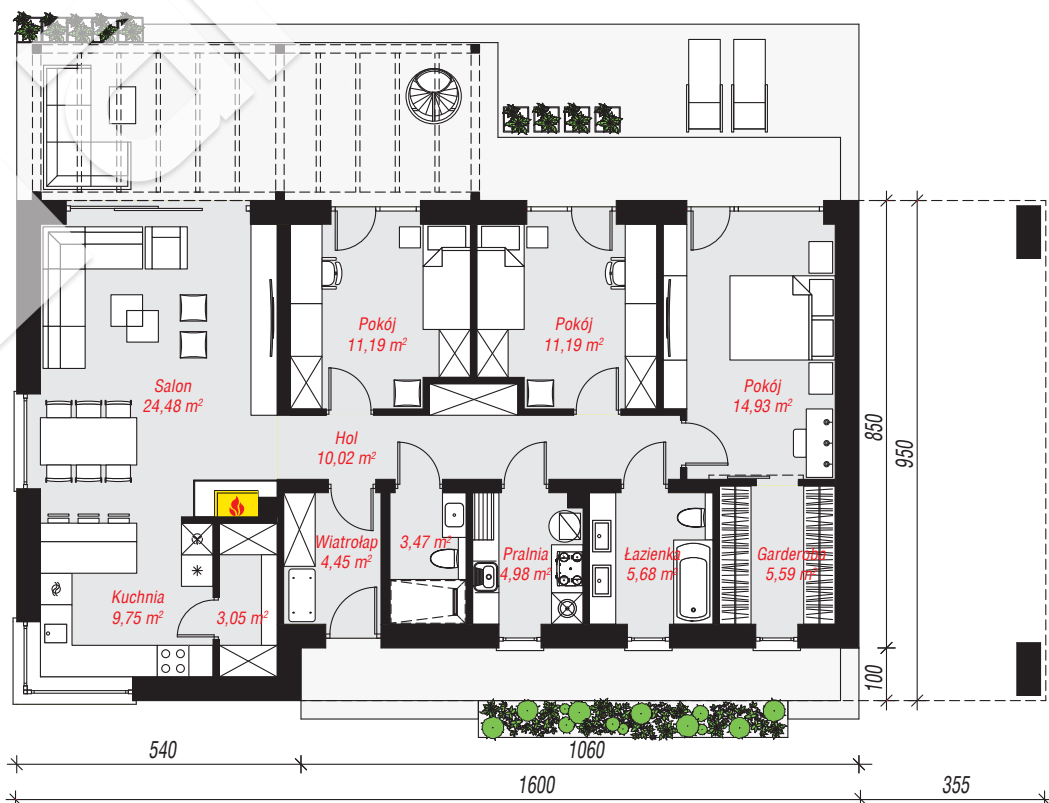
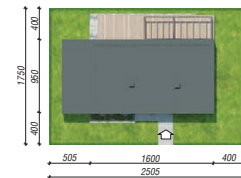
powierzchnia domu: 108,78 m²

powierzchnia zabudowy: 141,91 m²
powierzchnia podłóg: 108,78 m²
kubatura: 596,70 m³
wysokość budynku: 4,22 m
powierzchnia dachu: 185,72 m²

min. wymiary działki: 17,50 x 25,05 m
po adaptacji*: 22,00 x 17,50 m
(Likwidacja zadaszenia oraz likwidacja okien na bocznej ścianie budynku.)

Technologia i konstrukcja

ściany: pustak ceramiczny Porotherm 25 cm, styropian Termo Organika 20 cm, tynk; **strop:** płyta żelbetowa;
dach: płaski, papa termozgrzewalna; **kocioł:** gazowy



PARTER: 108,78 (0,00) m²

Do projektu możesz wprowadzić zmiany,
na które wyrazimy bezpłatną zgodę.

Zobacz dostępne wersje projektu,
wizualizacje wnętrz i zdjęcia z realizacji
na www.archon.pl

