

# Dom w dabcach 4 (G)

PEŁNOBRANŻOWE ODBICIE LUSTRZANE

Dom jednorodzinny z poddaszem użytkowym  
6 pokoi, 1 kuchnia, 2 łazienki, spiżarka, toaleta,  
kotłownia, pralnia, garderoby, antresola, garaż

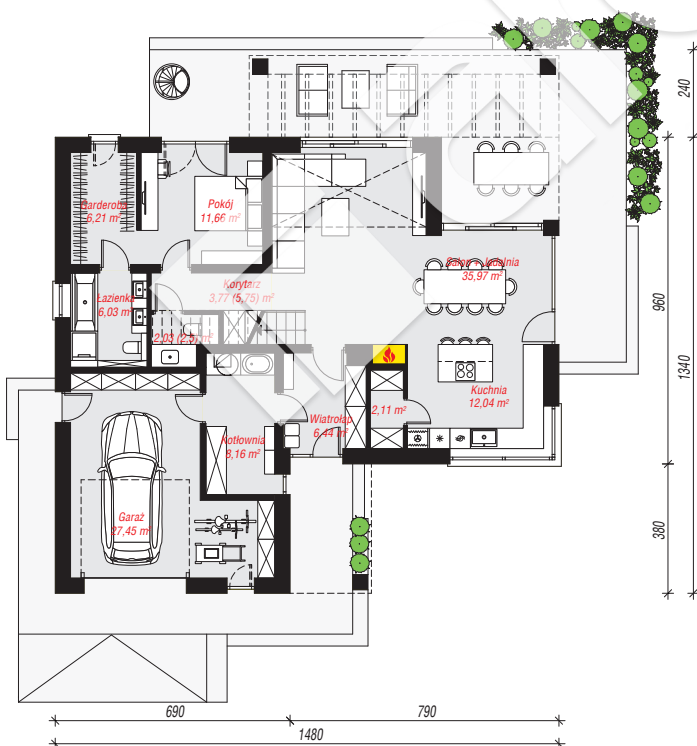
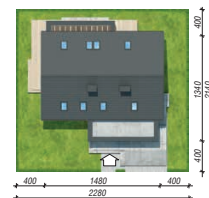
**powierzchnia domu:** 174,17 m<sup>2</sup>  
(bez kotłowni, garażu)

powierzchnia garażu: 27,45 m<sup>2</sup>  
powierzchnia kotłowni: 8,16 m<sup>2</sup>

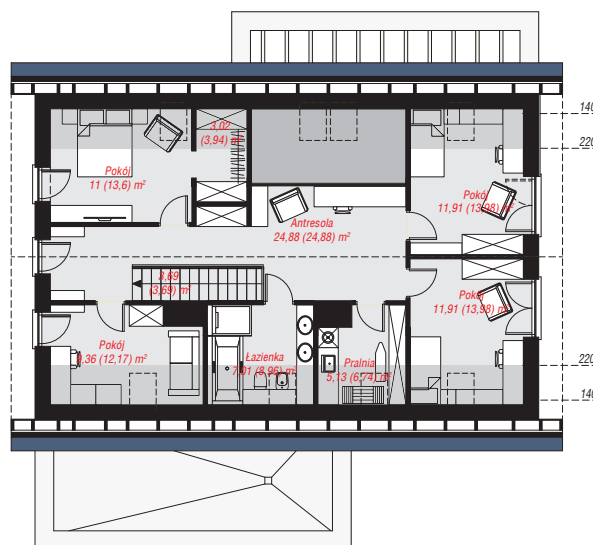
powierzchnia zabudowy: 168,86 m<sup>2</sup>  
powierzchnia podłóg: 226,26 m<sup>2</sup>  
kubatura: 1 077,14 m<sup>3</sup>  
wysokość budynku: 8,79 m  
powierzchnia dachu: 234,40 m<sup>2</sup>  
min. wymiary działki: 21,40 x 22,80 m

## Technologia i konstrukcja

**ściany:** pustak ceramiczny Porotherm 25 cm, styropian Termo Organika 20 cm, tynk; **strop:** płyta żelbetowa;  
**ścianka kolankowa:** 129 cm; **dach:** dwuspadowy, nachylenie 38 st., więźba drewniana, dachówka ceramiczna, okno dachowe 4; **kocioł:** gazowy, możliwość zamiany na paliwo stałe po adaptacji (pow. kotłowni powyżej 6m<sup>2</sup>)



PARTER: 121,87 (124,32) m<sup>2</sup>



PODDASZE: 87,91 (101,94) m<sup>2</sup>



Do projektu możesz wprowadzić zmiany,  
na które wyrazimy bezpłatną zgodę.

Zobacz dostępne wersje projektu,  
wizualizacje wnętrz i zdjęcia z realizacji  
na [www.archon.pl](http://www.archon.pl)