

Dom w kruszczykach 3 (R2)

Dom dwurodzinny (jednorodzinny dwulokalowy) parterowy
8 pokoi, 2 kuchnie, 2 łazienki

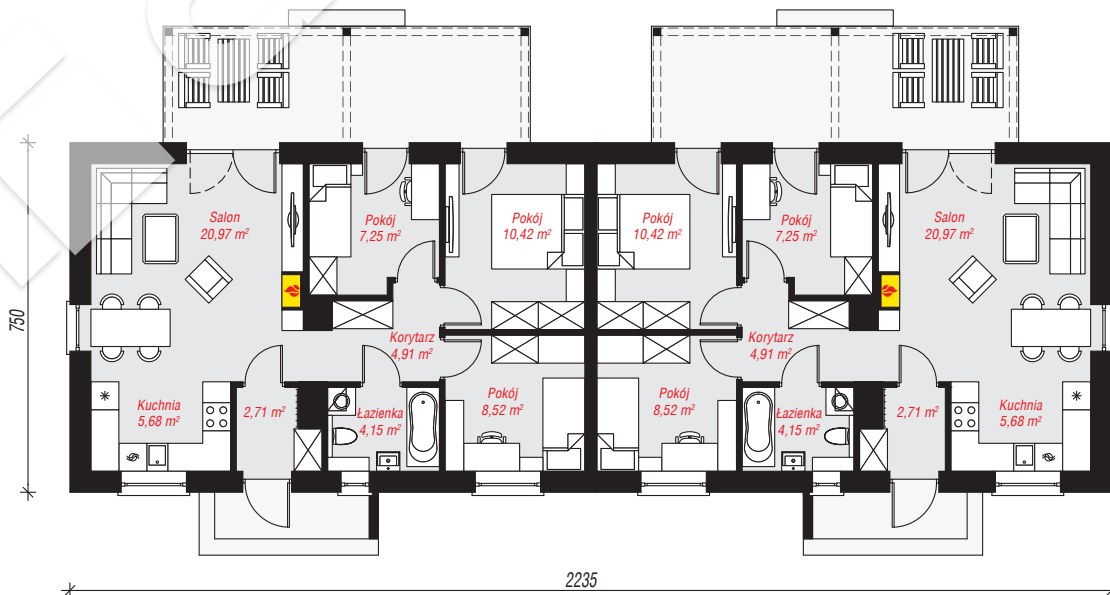
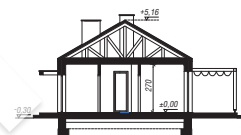
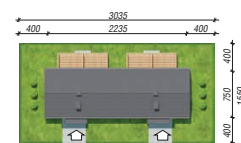
powierzchnia domu: 129,22 m²

powierzchnia zabudowy: 168,22 m²
powierzchnia podłóg: 129,22 m²
kubatura: 733,45 m³
wysokość budynku: 5,46 m
powierzchnia dachu: 193,60 m²

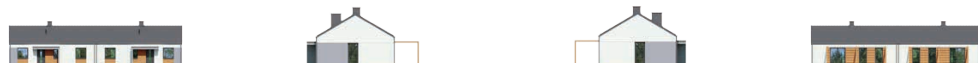
min. wymiary działki: 15,50 x 30,35 m
po adaptacji*: 28,35 x 15,50 m
(Likwidacja okien w ścianach bocznych.)

Technologia i konstrukcja

ściany: pustak ceramiczny Porotherm 25 cm, styropian Termo Organika 20 cm, tynk; **strop:** drewniany; **dach:** dwuspadowy, nachylenie 30 st., więźba drewniane wiązary kratowe, dachówka ceramiczna; **kocioł:** gazowy



PARTER: 129,22 (0,00) m²



Do projektu możesz wprowadzić zmiany, na które wyrazimy bezpłatną zgodę.

Zobacz dostępne wersje projektu, wizualizacje wnętrz i zdjęcia z realizacji na www.archon.pl