

# Dom pod pomarańczą 2

PEŁNOBRANŻOWE ODBICIE LUSTRZANE

Dom jednorodzinny parterowy  
5 pokoi, 1 kuchnia, 2 łazienki, spiżarka, kotłownia,  
garderoby

**powierzchnia domu:** 109,90 m<sup>2</sup>  
(bez kotłowni)

**powierzchnia kotłowni:** 5,37 m<sup>2</sup>

**powierzchnia zabudowy:** 151,73 m<sup>2</sup>

**powierzchnia podłóg:** 115,27 m<sup>2</sup>

**kubatura:** 752,94 m<sup>3</sup>

**wysokość budynku:** 6,19 m

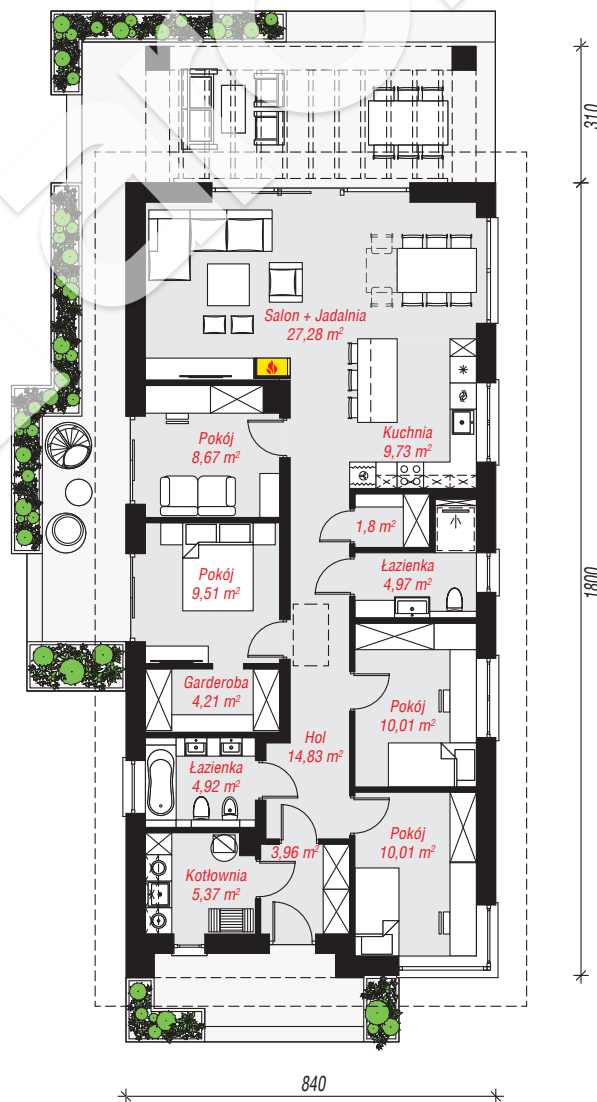
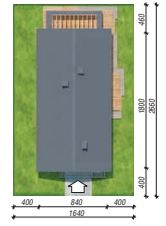
**powierzchnia dachu:** 219,53 m<sup>2</sup>

**min. wymiary działki:** 26,60 x 16,40 m

**po adaptacji\*:** 16,40 x 26,00 m  
(Skrócenie pergoli.)

## Technologia i konstrukcja

**ściany:** bloczek z betonu komórkowego H+H 24 cm,  
styropian Termo Organika 20 cm, tynk; **strop:** płyta  
żelbetowa; **dach:** dwuspadowy, nachylenie 30 st.,  
więźba drewniana, dachówka ceramiczna; **kocioł:**  
gazowy



PARTER: 115,27 (0,00) m<sup>2</sup>



Do projektu możesz wprowadzić zmiany,  
na które wyrazimy bezpłatną zgodę.

Zobacz dostępne wersje projektu,  
wizualizacje wnętrz i zdjęcia z realizacji  
na [www.archon.pl](http://www.archon.pl)