

Dom w zielistkach 19 (G2P)

PEŁNOBRANŻOWE ODBICIE LUSTRZANE

Dom jednorodzinny z poddaszem użytkowym
6 pokoi, 1 kuchnia, 2 łazienki, spiżarka, kotłownia,
pralnia, garderoby, garaż, piwnica

powierzchnia domu: 119,14 m²
(bez garażu, piwnicy)

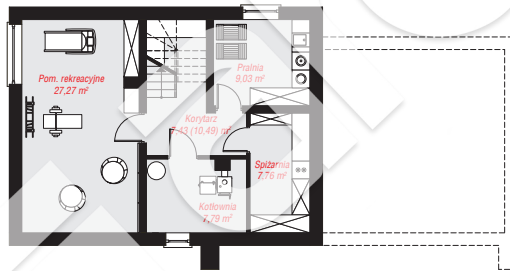
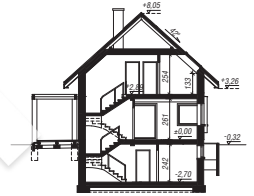
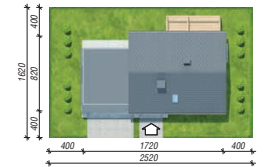
powierzchnia garażu: 36,25 m²
powierzchnia piwnicy: 59,28 m²

powierzchnia zabudowy: 131,14 m²
powierzchnia podłóg: 225,82 m²
kubatura: 947,62 m³
wysokość budynku: 8,37 m
powierzchnia dachu: 156,91 m²

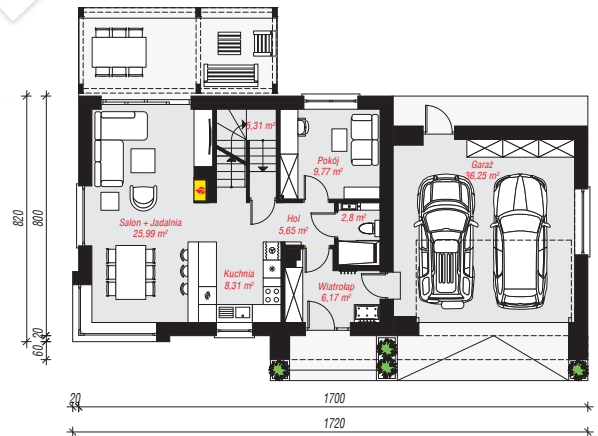
min. wymiary działki: 16,20 x 25,20 m
po adaptacji*: 24,00 x 16,00 m
(Likwidacja okna w garażu i wykusza.)

Technologia i konstrukcja

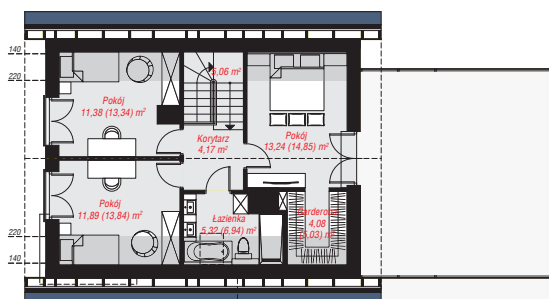
ściany: bloczek z betonu komórkowego H+H 24 cm, styropian Termo Organika 20 cm, tynk; **strop:** płyta żelbetowa; **ścianka kolankowa:** 133 cm; **dach:** dwuspadowy, nachylenie 42 st., więźba drewniana, dachówka ceramiczna, okno dachowe 3; **kocioł:** na paliwo stałe + alternatywnie gazowy



PIWNICA: 59,28 (62,34) m²



PARTER: 100,25 (0,00) m²



PODDASZE: 55,14 (63,23) m²



Do projektu możesz wprowadzić zmiany,
na które wyrazimy bezpłatną zgodę.

Zobacz dostępne wersje projektu,
wizualizacje wnętrz i zdjęcia z realizacji
na www.archon.pl