

Dom w zielistkach (G) ver.2

PEŁNOBRANŻOWE ODBICIE LUSTRZANE

archon
PROJEKTY DOMÓW

Dom jednorodzinny z poddaszem użytkowym
5 pokoi, 1 kuchnia, 2 łazienki, kotłownia,
garderoby, garaż

powierzchnia domu: 109,87 m²
(bez kotłowni, garażu)

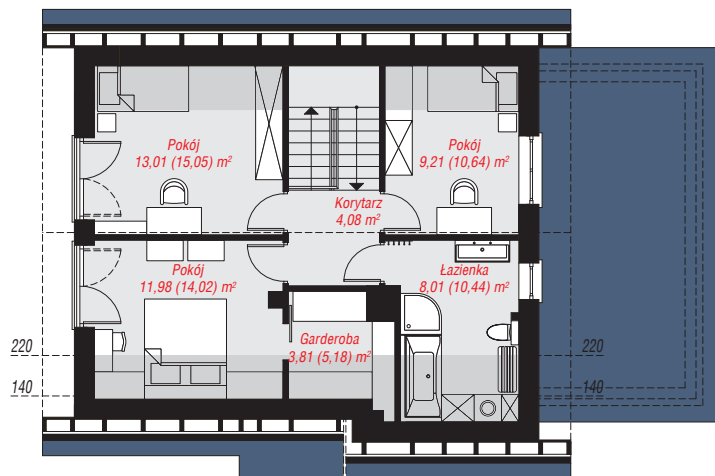
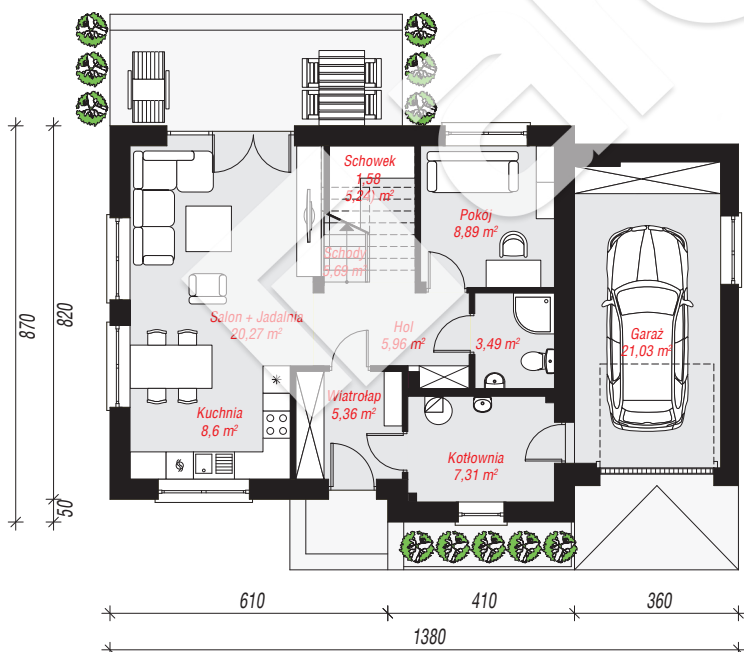
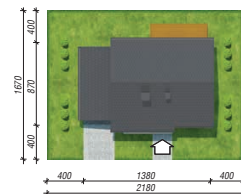
powierzchnia garażu: 21,03 m²
powierzchnia kotłowni: 7,19 m²

powierzchnia zabudowy: 113,13 m²
powierzchnia podłóg: 151,00 m²
kubatura: 667,03 m³
wysokość budynku: 8,55 m
powierzchnia dachu: 192,25 m²

min. wymiary działki: 16,70 x 21,80 m
po adaptacji*: 20,80 x 16,20 m
(Przeniesienie na tylną ścianę lub likwidacja okna w garażu,
wyrównanie elewacji frontowej poprzez zmniejszenie
kotłowni i łazienki na poddaszu.)

Technologia i konstrukcja

ściany: bloczek z betonu komórkowego 24 cm,
styropian Termo Organika 20 cm, tynk; **strop:** płyta
żelbetowa; **ścianka kolankowa:** 133 cm; **dach:**
dwuspadowy, nachylenie 42 st., 17 st., więźba
drewniana, blacha dachówkowa; **kocioł:** gazowy,
możliwość zamiany na paliwo stałe po adaptacji (pow.
kotłowni powyżej 6m²)



Do projektu możesz wprowadzić zmiany,
na które wyrazimy bezpłatną zgodę.

Zobacz dostępne wersje projektu,
wizualizacje wnętrz i zdjęcia z realizacji
na www.archon.pl