

Dom pod miłorzębem 21 (GR2)

Dom dwurodziny (jednorodzinny dwulokalowy) z poddaszem użytkowym
8 pokoi, 2 kuchnie, 4 łazienki, pralnia, garderoby, garaż

powierzchnia domu: 199,00 m²
(bez garażu)

powierzchnia garażu: 34,90 m²

powierzchnia zabudowy: 161,92 m²

powierzchnia podłóg: 242,06 m²

kubatura: 1 199,52 m³

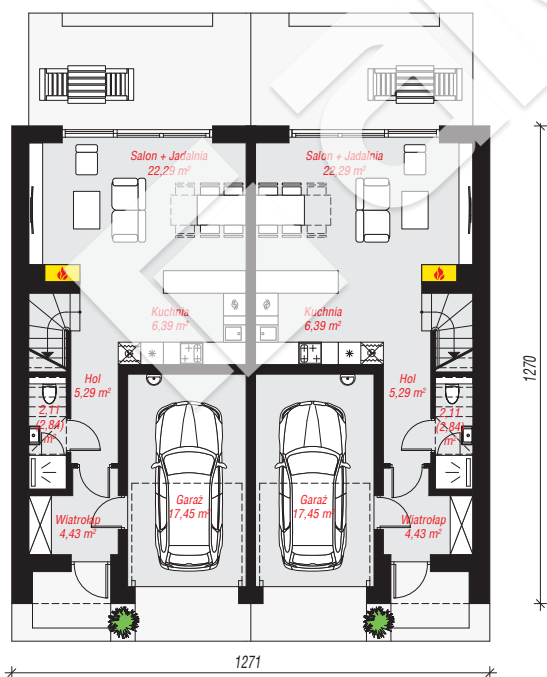
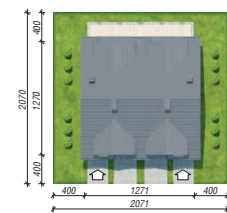
wysokość budynku: 9,29 m

powierzchnia dachu: 244,40 m²

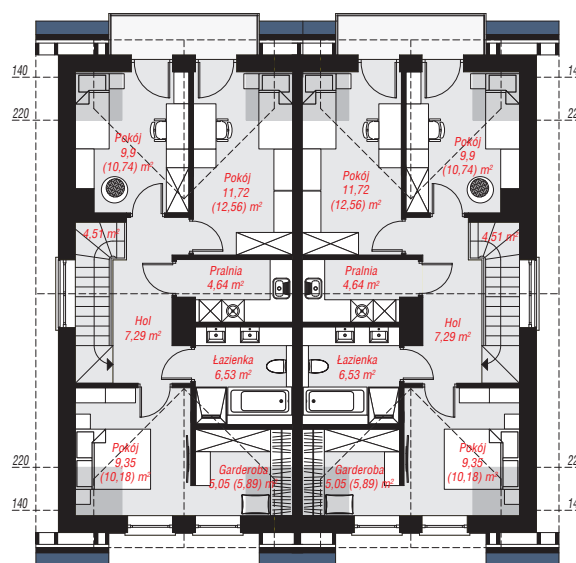
min. wymiary działki: 20,70 x 20,71 m

Technologia i konstrukcja

ściany: pustak ceramiczny Porotherm 25 cm, styropian Termo Organika 20 cm, tynk; **strop:** płyta żelbetowa;
ścianka kolankowa: 130 cm; **dach:** dwuspadowy, nachylenie 35 st., więźba drewniana, dachówka ceramiczna; **kocioł:** gazowy



PARTER: 115,92 (117,38) m²



PODDASZE: 117,98 (124,68) m²



Do projektu możesz wprowadzić zmiany, na które wyrazimy bezpłatną zgodę.

Zobacz dostępne wersje projektu, wizualizacje wnętrz i zdjęcia z realizacji na www.archon.pl