

Dom pod orzechami (B)

Dom do zabudowy bliźniaczej z poddaszem użytkowym

5 pokoi, 1 kuchnia, 1 łazienka, spiżarka, toaleta, kotłownia, garderoby, garaż

powierzchnia domu: 125,40 m²
(bez kotłowni, garażu)

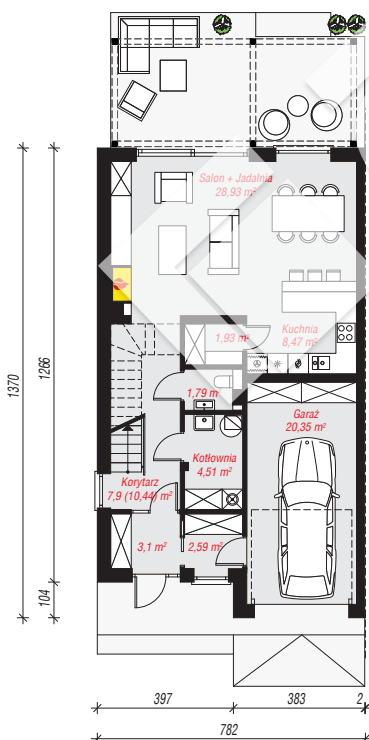
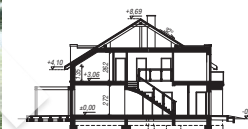
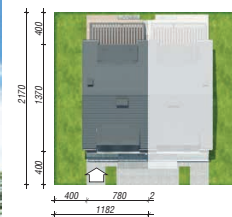
powierzchnia garażu: 20,35 m²
powierzchnia kotłowni: 4,51 m²

powierzchnia zabudowy: 103,30 m²
powierzchnia podłóg: 156,44 m²
kubatura: 739,40 m³
wysokość budynku: 9,01 m
powierzchnia dachu: 123,34 m²

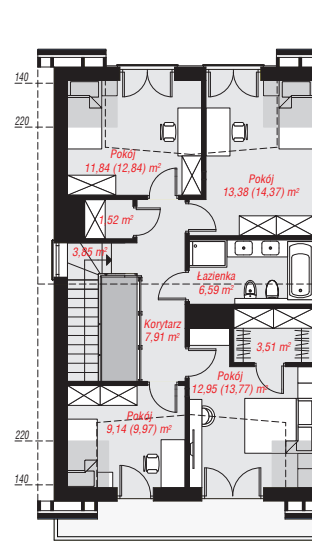
min. wymiary działki: 21,70 x 11,82 m
po adaptacji*: 10,82 x 21,70 m
(Likwidacja otworów okiennych w ścianie bocznej.)

Technologia i konstrukcja

ściany: bloczek z betonu komórkowego H+H 24 cm, styropian Termo Organika 15 cm, tynk; **strop:** płyta żelbetowa; **ścianka kolankowa:** 135 cm; **dach:** dwuspadowy, nachylenie 32 st., więźba drewniana, dachówka ceramiczna; **kocioł:** gazowy



PARTER: 79,57 (82,11) m²



PODDASZE: 70,69 (74,33) m²



Do projektu możesz wprowadzić zmiany, na które wyrazimy bezpłatną zgodę.

Zobacz dostępne wersje projektu, wizualizacje wnętrz i zdjęcia z realizacji na www.archon.pl