

# Dom w tabasko ver.2

PEŁNOBRANŻOWE ODBICIE LUSTRZANE

Dom jednorodzinny z poddaszem użytkowym  
6 pokoi, 1 kuchnia, 2 łazienki, spiżarka, kotłownia,  
pralnia, garderoby, garaż

**powierzchnia domu:** 195,18 m<sup>2</sup>  
(bez kotłowni, garażu)

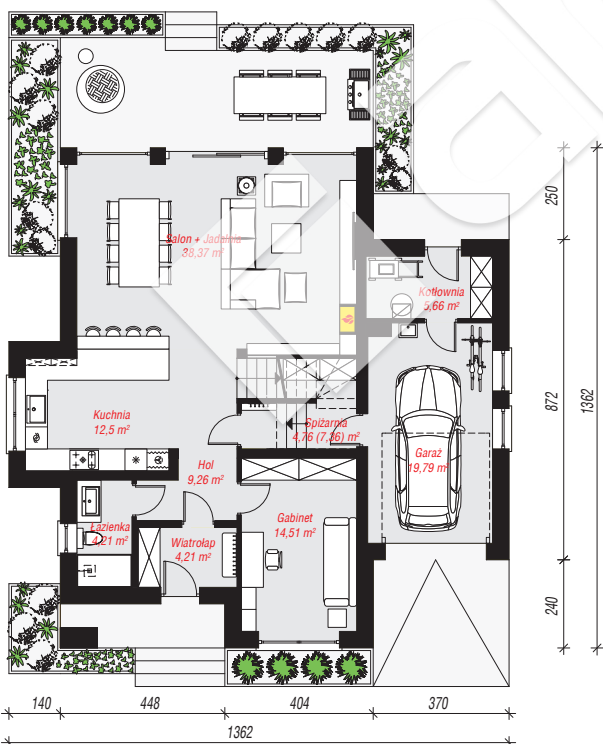
powierzchnia garażu: 19,79 m<sup>2</sup>  
powierzchnia kotłowni: 5,66 m<sup>2</sup>

powierzchnia zabudowy: 154,41 m<sup>2</sup>  
powierzchnia podłóg: 235,90 m<sup>2</sup>  
kubatura: 1 106,69 m<sup>3</sup>  
wysokość budynku: 8,90 m  
powierzchnia dachu: 262,40 m<sup>2</sup>

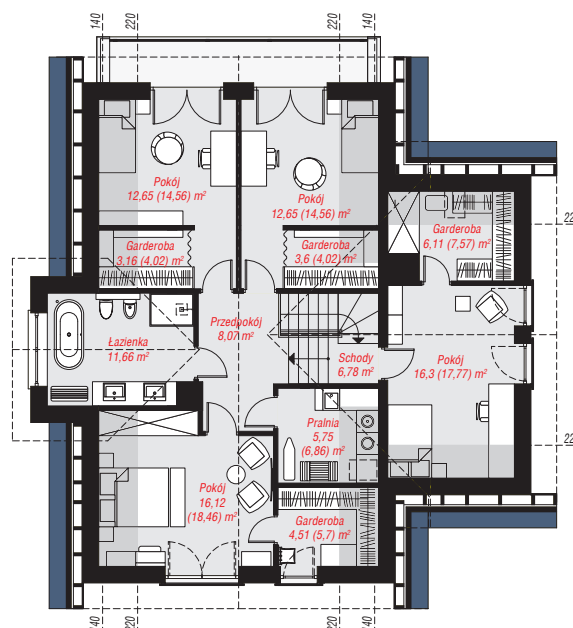
min. wymiary działki: 21,62 x 21,62 m  
po adaptacji\*: 20,62 x 21,62 m  
(Likwidacja okien w ścianie bocznej.)

## Technologia i konstrukcja

**ściany:** pustak ceramiczny Porotherm 25 cm, styropian Termo Organika 20 cm, tynk; **strop:** płyta żelbetowa;  
**ścianka kolankowa:** 131 cm; **dach:** dwuspadowy,  
nachylenie 40 st., więźba drewniana, dachówka  
ceramiczna, okno dachowe 3; **kocioł:** gazowy,  
możliwość zamiany na paliwo stałe po adaptacji (pow.  
kotłowni do 6m2)



PARTER: 113,27 (115,87) m<sup>2</sup>



PODDASZE: 107,36 (120,03) m<sup>2</sup>



Do projektu możesz wprowadzić zmiany,  
na które wyrazimy bezpłatną zgodę.

Zobacz dostępne wersje projektu,  
wizualizacje wnętrz i zdjęcia z realizacji  
na [www.archon.pl](http://www.archon.pl)