

Dom w naradkach (G2)

PEŁNOBRANŻOWE ODBICIE LUSTRZANE

Dom jednorodzinny z poddaszem użytkowym
6 pokoi, 1 kuchnia, 2 łazienki, kotłownia, pralnia,
garderoby, garaż

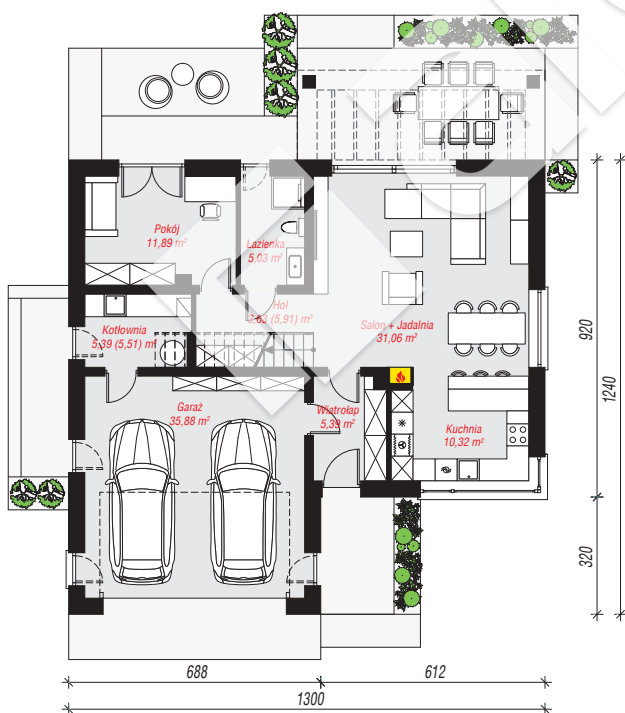
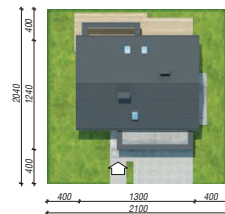
powierzchnia domu: 148,27 m²
(bez kotłowni, garażu)

powierzchnia garażu: 35,88 m²
powierzchnia kotłowni: 5,39 m²

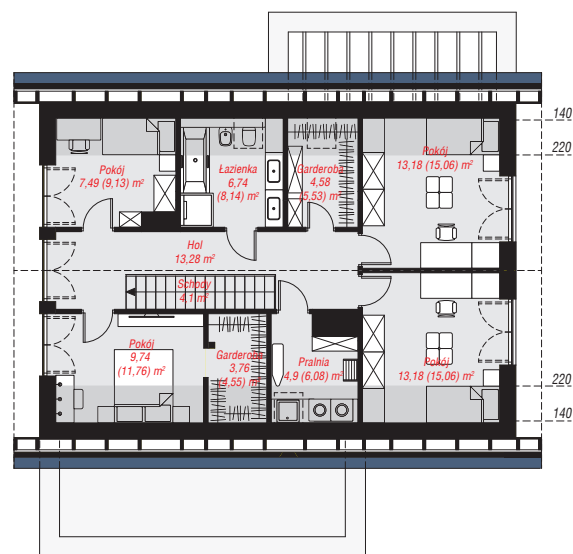
powierzchnia zabudowy: 142,12 m²
powierzchnia podłóg: 203,68 m²
kubatura: 906,05 m³
wysokość budynku: 8,85 m
powierzchnia dachu: 203,00 m²
min. wymiary działki: 20,40 x 21,00 m

Technologia i konstrukcja

ściany: bloczek z betonu komórkowego H+H 24 cm,
styropian Termo Organika 20 cm, tynk; **strop:** płyta
żelbetowa; **ścianka kolankowa:** 135 cm; **dach:**
dwuspadowy, nachylenie 40 st., więźba drewniana,
dachówka ceramiczna, okno dachowe 3; **kocioł:**
gazowy, możliwość zamiany na paliwo stałe po
adaptacji (pow. kotłowni do 6m2)



PARTER: 108,59 (110,99) m²



PODDASZE: 80,95 (92,69) m²



Do projektu możesz wprowadzić zmiany,
na które wyrazimy bezpłatną zgodę.

Zobacz dostępne wersje projektu,
wizualizacje wnętrz i zdjęcia z realizacji
na www.archon.pl