

Dom w aurorach 16 (G2)

PEŁNOBRANŻOWE ODBICIE LUSTRZANE

Dom jednorodzinny z poddaszem użytkowym
6 pokoi, 1 kuchnia, 3 łazienki, spiżarka, kotłownia,
pralnia, garderoby, garaż

powierzchnia domu: 182,35 m²
(bez kotłowni, garażu)

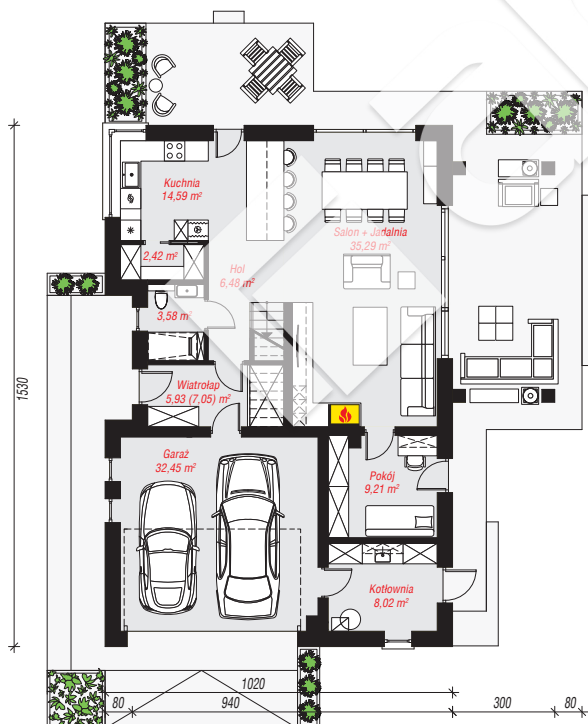
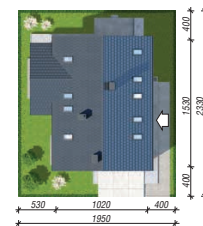
powierzchnia garażu: 32,45 m²
powierzchnia kotłowni: 8,02 m²

powierzchnia zabudowy: 156,57 m²
powierzchnia podłóg: 243,05 m²
kubatura: 1 036,28 m³
wysokość budynku: 8,42 m
powierzchnia dachu: 267,80 m²

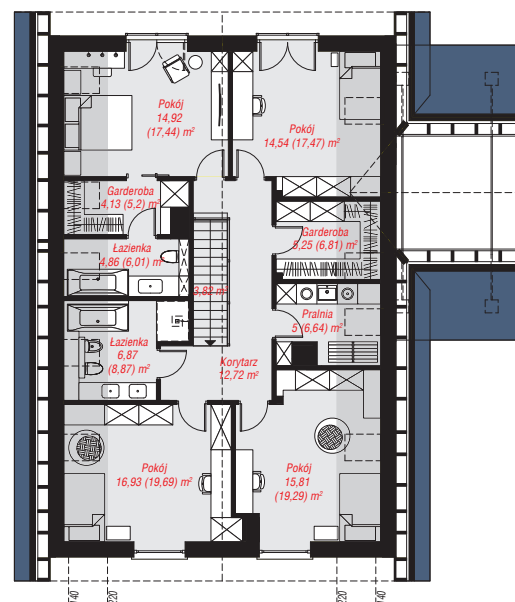
min. wymiary działki: 23,30 x 19,50 m
po adaptacji*: 18,20 x 23,30 m
(skrócenie dodatkowego traktu dachu)

Technologia i konstrukcja

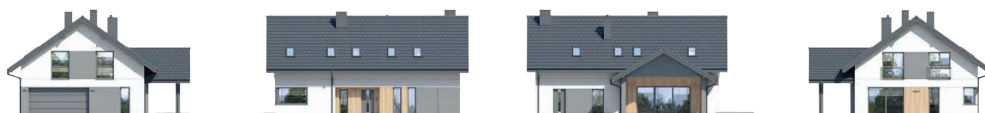
ściany: pustak ceramiczny Porotherm 25 cm, styropian Termo Organika 20 cm, tynk; **strop:** płyta żelbetowa;
ścianka kolankowa: 130 cm; **dach:** dwuspadowy,
nachylenie 35 st., więźba drewniana, dachówka
ceramiczna, okno dachowe 3; **kocioł:** gazowy



PARTER: 117,97 (119,09) m²



PODDASZE: 104,85 (123,96) m²



Do projektu możesz wprowadzić zmiany,
na które wyrazimy bezpłatną zgodę.

Zobacz dostępne wersje projektu,
wizualizacje wnętrz i zdjęcia z realizacji
na www.archon.pl