

Dom w aurorach 15 (G2)

PEŁNOBRANŻOWE ODBICIE LUSTRZANE

Dom jednorodzinny z poddaszem użytkowym
6 pokoi, 1 kuchnia, 3 łazienki, spiżarka, kotłownia,
pralnia, garderoby, garaż

powierzchnia domu: 162,39 m²
(bez kotłowni, garażu)

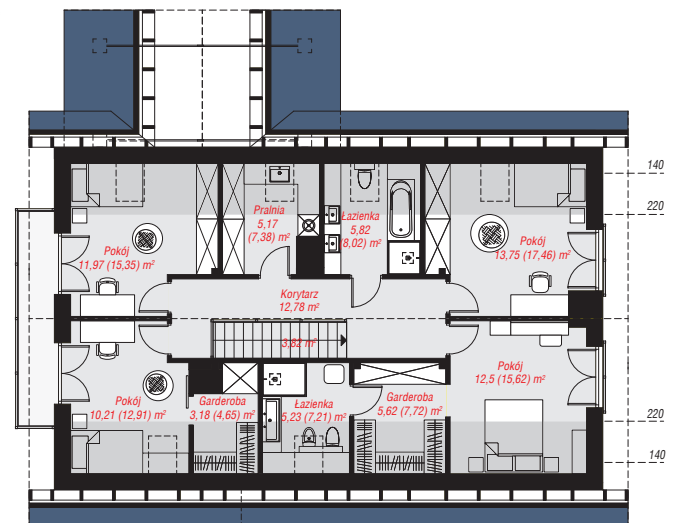
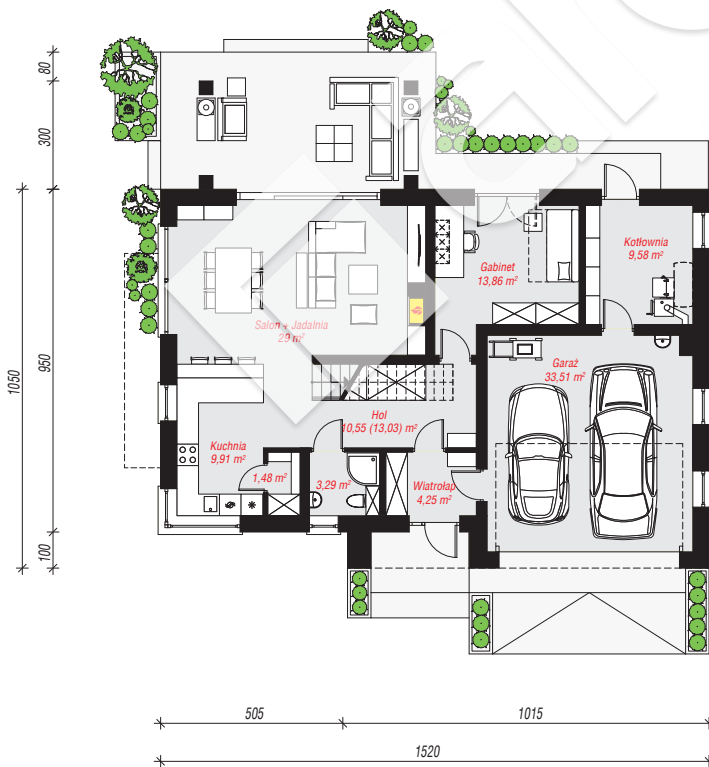
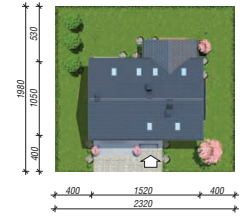
powierzchnia garażu: 33,51 m²
powierzchnia kotłowni: 9,58 m²

powierzchnia zabudowy: 152,23 m²
powierzchnia podłóg: 230,83 m²
kubatura: 959,38 m³
wysokość budynku: 8,08 m
powierzchnia dachu: 261,90 m²

min. wymiary działki: 19,80 x 23,20 m
po adaptacji*: 23,20 x 18,50 m
(Skrócenie zadaszenia tarasu oraz przesunięcie słupów.)

Technologia i konstrukcja

ściany: pustak ceramiczny Porotherm 25 cm, styropian Termo Organika 20 cm, tynk; **strop:** płyta żelbetowa;
ścianka kolankowa: 120 cm; **dach:** dwuspadowy,
nachylenie 35 st., 30 st., więźba drewniana, dachówka
ceramiczna, okno dachowe 4; **kocioł:** na paliwo stałe +
alternatywnie gazowy



PARTER: 115,43 (117,91) m²

PODDASZE: 90,05 (112,92) m²



Do projektu możesz wprowadzić zmiany,
na które wyrazimy bezpłatną zgodę.

Zobacz dostępne wersje projektu,
wizualizacje wnętrz i zdjęcia z realizacji
na www.archon.pl