

Dom w maciejkach 4 (G2)

PEŁNOBRANŻOWE ODBICIE LUSTRZANE

Dom jednorodzinny z poddaszem użytkowym
6 pokoi, 1 kuchnia, 3 łazienki, spiżarka, kotłownia,
garderoby, pomieszczenie gospodarcze, garaż

powierzchnia domu: 191,95 m²
(bez kotłowni, garażu)

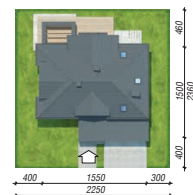
powierzchnia garażu: 35,46 m²
powierzchnia kotłowni: 5,80 m²

powierzchnia zabudowy: 172,99 m²
powierzchnia podłóg: 244,29 m²
kubatura: 1 042,94 m³
wysokość budynku: 7,95 m
powierzchnia dachu: 214,10 m²

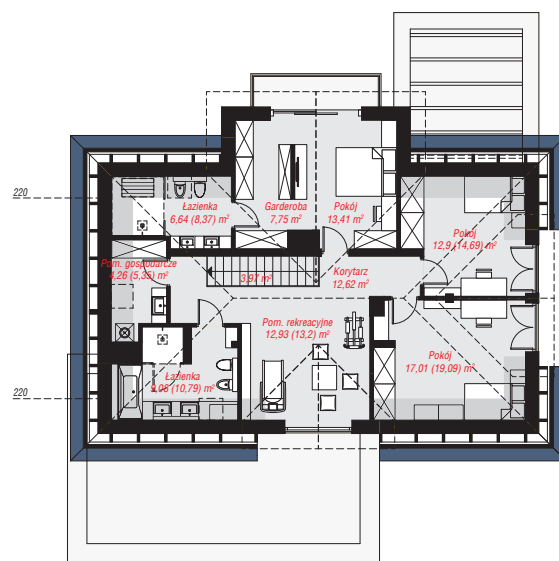
min. wymiary działki: 23,60 x 22,50 m
po adaptacji*: 22,50 x 23,00 m
(Skrócenie pergoli.)

Technologia i konstrukcja

ściany: bloczek z betonu komórkowego H+H 24 cm,
styropian Termo Organika 20 cm, tynk; **strop:** płyta
żelbetowa; **ścianka kolankowa:** 176 cm; **dach:**
czterospadowy, nachylenie 30 st., więźba drewniana,
dachówka ceramiczna, okno dachowe 3; **kocioł:**
gazowy



PARTER: 132,64 (135,05) m²



PODDASZE: 100,57 (109,24) m²



Do projektu możesz wprowadzić zmiany,
na które wyrazimy bezpłatną zgodę.

Zobacz dostępne wersje projektu,
wizualizacje wnętrz i zdjęcia z realizacji
na www.archon.pl