

Dom w sasankach 6 (G)

Dom jednorodzinny z poddaszem użytkowym
6 pokoi, 1 kuchnia, 2 łazienki, spiżarka, kotłownia,
pralnia, garderoby, garaż

powierzchnia domu: 162,36 m²
(bez kotłowni, garażu)

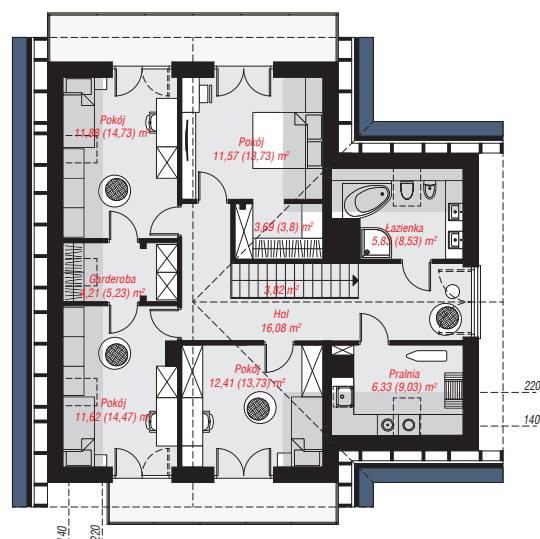
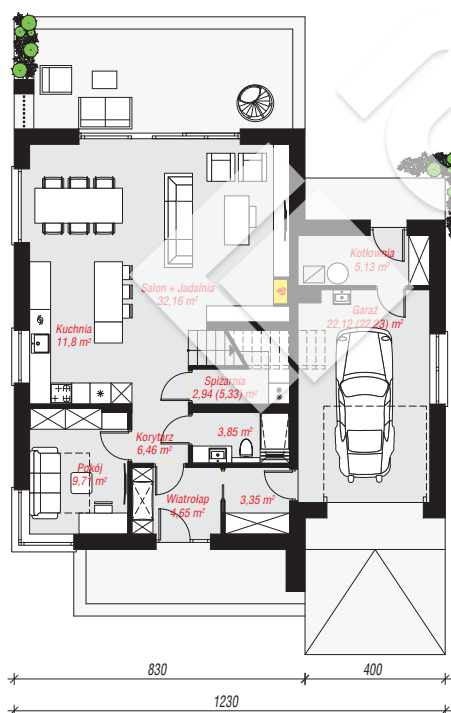
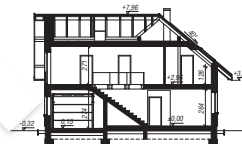
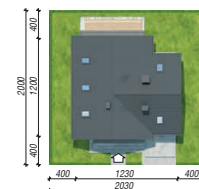
powierzchnia garażu: 22,12 m²
powierzchnia kotłowni: 5,13 m²

powierzchnia zabudowy: 134,76 m²
powierzchnia podłóg: 207,82 m²
kubatura: 921,81 m³
wysokość budynku: 8,28 m
powierzchnia dachu: 229,92 m²

min. wymiary działki: 20,00 x 20,30 m

Technologia i konstrukcja

ściany: bloczek z betonu komórkowego H+H 24 cm,
styropian Termo Organika 20 cm, tynk; **strop:** płyta
żelbetowa; **ścianka kolankowa:** 126 cm; **dach:**
dwuspadowy, nachylenie 40 st., więźba drewniana,
dachówka ceramiczna, okno dachowe 3; **kocioł:**
gazowy



PARTER: 102,17 (104,67) m²

PODDASZE: 87,44 (103,15) m²



Do projektu możesz wprowadzić zmiany,
na które wyrazimy bezpłatną zgodę.

Zobacz dostępne wersje projektu,
wizualizacje wnętrz i zdjęcia z realizacji
na www.archon.pl