

Dom w balsamowcach 8

PEŁNOBRANŻOWE ODBICIE LUSTRZANE

Dom jednorodzinny z poddaszem użytkowym
6 pokoi, 1 kuchnia, 2 łazienki, kotłownia, pralnia,
garderoby

powierzchnia domu: 155,76 m²
(bez kotłowni)

powierzchnia kotłowni: 2,93 m²

powierzchnia zabudowy: 114,76 m²

powierzchnia podłóg: 174,63 m²

kubatura: 768,77 m³

wysokość budynku: 8,61 m

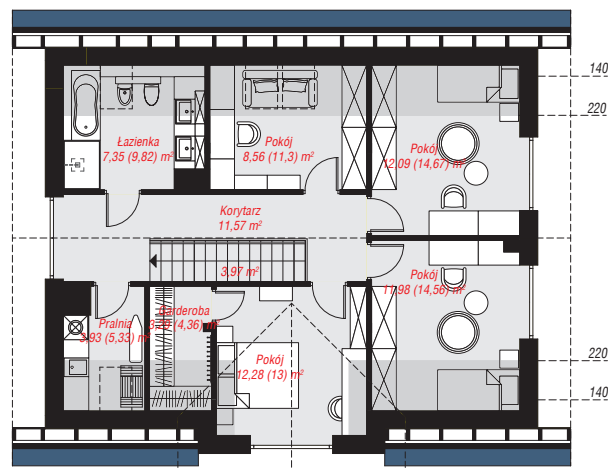
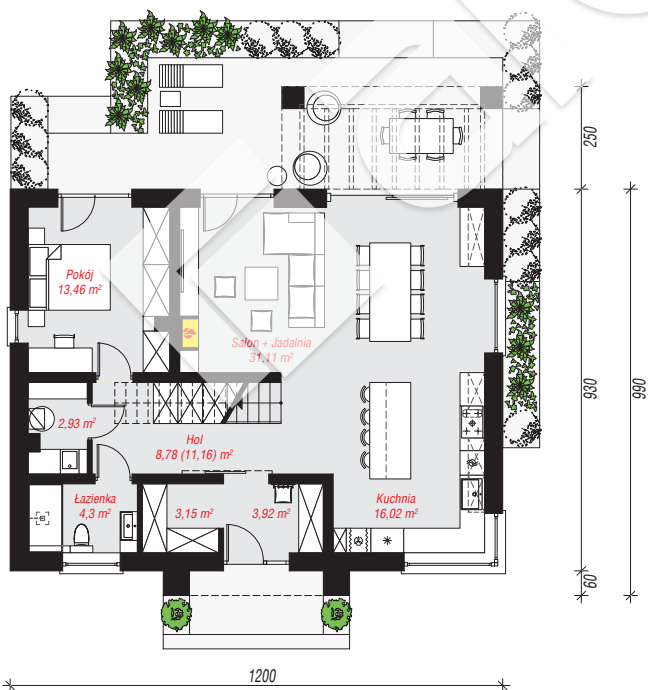
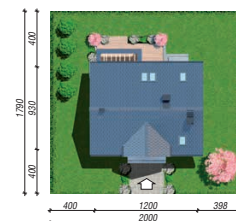
powierzchnia dachu: 200,40 m²

min. wymiary działki: 17,90 x 20,00 m

po adaptacji*: 19,00 x 17,90 m
(Likwidacja okien na ścianie bocznej.)

Technologia i konstrukcja

ściany: bloczek z betonu komórkowego H+H 24 cm,
styropian Termo Organika 20 cm, tynk; **strop:** płyta
żelbetowa; **ścianka kolankowa:** 117 cm; **dach:**
dwuspadowy, nachylenie 40 st., więźba drewniana,
dachówki ceramiczne, okno dachowe 3; **kocioł:**
gazowy



PARTER: 83,67 (86,05) m²

PODDASZE: 75,02 (88,58) m²



Do projektu możesz wprowadzić zmiany,
na które wyrazimy bezpłatną zgodę.

Zobacz dostępne wersje projektu,
wizualizacje wnętrz i zdjęcia z realizacji
na www.archon.pl