

# Willa Miranda 17 (G2PE)

Dom jednorodzinny z poddaszem użytkowym  
6 pokoi, 1 kuchnia, 3 łazienki, spiżarka, kotłownia,  
pralnia, garderoby, pomieszczenie gospodarcze,  
garaż, piwnica

**powierzchnia domu:** 175,32 m<sup>2</sup>  
(bez garażu, piwnic)

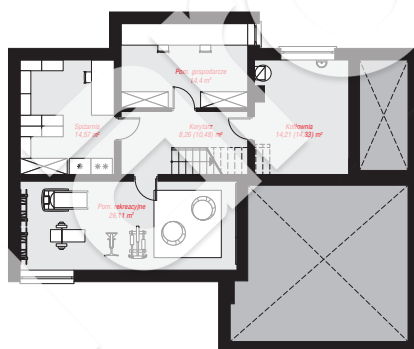
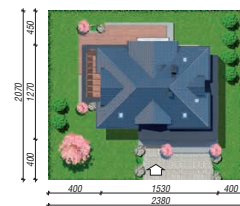
**powierzchnia garażu:** 36,53 m<sup>2</sup>  
**powierzchnia piwnic:** 77,55 m<sup>2</sup>

**powierzchnia zabudowy:** 161,11 m<sup>2</sup>  
**powierzchnia podłóg:** 299,31 m<sup>2</sup>  
**kubatura:** 1 230,97 m<sup>3</sup>  
**wysokość budynku:** 8,29 m  
**powierzchnia dachu:** 196,50 m<sup>2</sup>

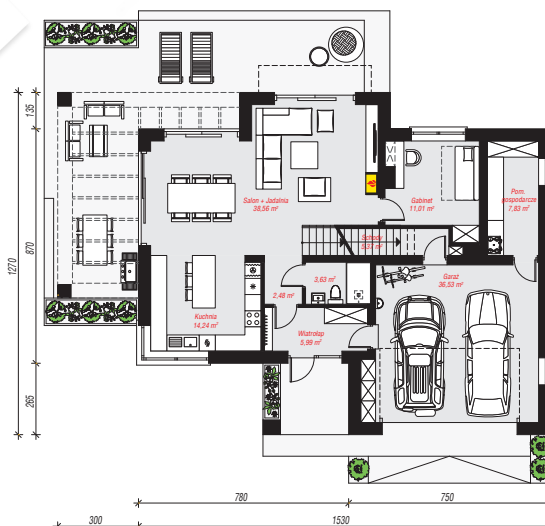
**min. wymiary działki:** 20,70 x 23,80 m  
**po adaptacji\*:** 22,30 x 20,70 m  
(Modyfikacja pergoli oraz likwidacja okien na ścianie bocznej w garażu i pom. gospodarczym.)

## Technologia i konstrukcja

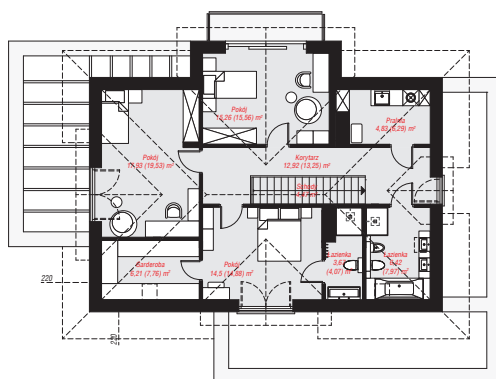
**ściany:** pustak ceramiczny Porotherm 25 cm, styropian Termo Organika 20 cm, tynk; **strop:** płyta żelbetowa;  
**ścianka kolankowa:** 180 cm; **dach:** czterospadowy, nachylenie 32 st., więźba drewniana, dachówka ceramiczna, okno dachowe 3; **kocioł:** gazowy



**PIWNICA:** 77,55 (79,89) m<sup>2</sup>



**PARTER:** 125,64 (0,00) m<sup>2</sup>



**PODDASZE:** 86,21 (93,78) m<sup>2</sup>



Do projektu możesz wprowadzić zmiany, na które wyrazimy bezpłatną zgodę.

Zobacz dostępne wersje projektu, wizualizacje wnętrz i zdjęcia z realizacji na [www.archon.pl](http://www.archon.pl)