

# Dom w aromach 3 (G2E)

Dom jednorodzinny piętrowy  
5 pokoi, 1 kuchnia, 2 łazienki, spiżarka, toaleta,  
kotłownia, garderoby, antresola, garaż

**powierzchnia domu:** 214,32 m<sup>2</sup>  
(bez kotłowni, garażu)

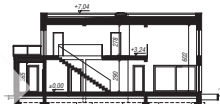
powierzchnia garażu: 35,26 m<sup>2</sup>  
powierzchnia kotłowni: 3,89 m<sup>2</sup>

powierzchnia zabudowy: 227,07 m<sup>2</sup>  
powierzchnia podłóg: 256,38 m<sup>2</sup>  
kubatura: 1 407,44 m<sup>3</sup>  
wysokość budynku: 7,36 m  
powierzchnia dachu: 143,40 m<sup>2</sup>

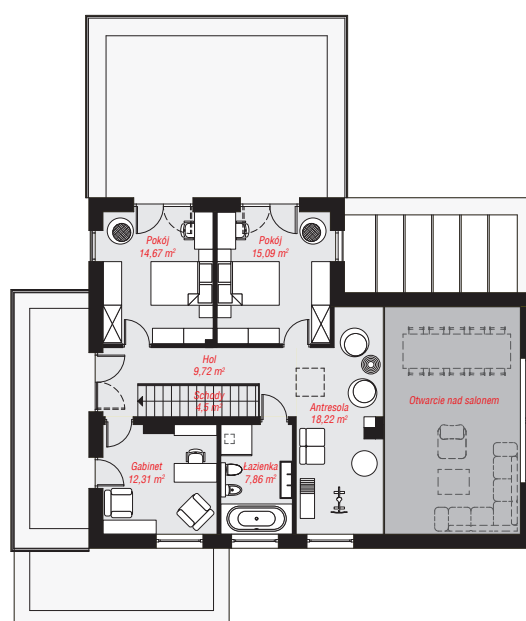
min. wymiary działki: 26,50 x 24,70 m  
po adaptacji\*: 23,70 x 26,50 m  
(Likwidacja drzwi do garażu.)

## Technologia i konstrukcja

**ściany:** pustak ceramiczny Porotherm 25 cm, styropian Termo Organika 20 cm, tynk; **strop:** płyta żelbetowa;  
**dach:** płaski, papa termozgrzewalna; **kocioł:** gazowy



PARTER: 171,10 (174,01) m<sup>2</sup>



PIĘTRO: 82,37 (0,00) m<sup>2</sup>



Do projektu możesz wprowadzić zmiany,  
na które wyrazimy bezpłatną zgodę.

Zobacz dostępne wersje projektu,  
wizualizacje wnętrz i zdjęcia z realizacji  
na [www.archon.pl](http://www.archon.pl)