

Dom w malinówkach 15

Dom jednorodzinny z poddaszem użytkowym
5 pokoi, 1 kuchnia, 2 łazienki, spiżarka, kotłownia,
pralnia, garderoby, garaż, strych

powierzchnia domu: 124,72 m²
(bez kotłowni, garażu, strychu)

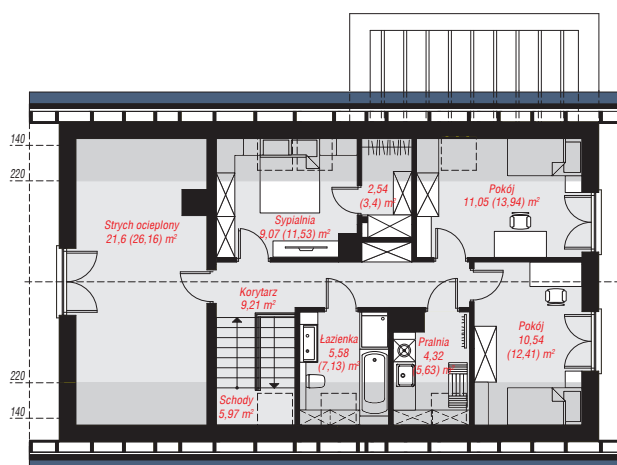
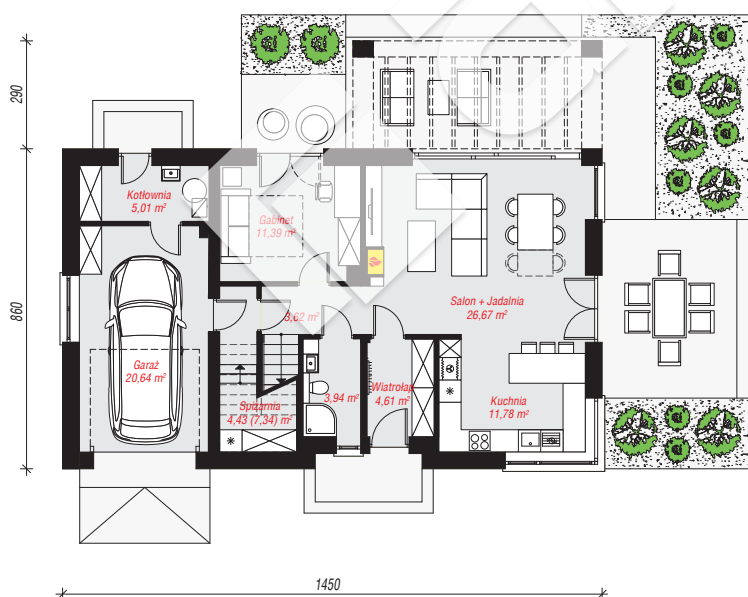
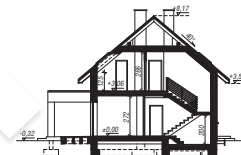
powierzchnia garażu: 20,64 m²
powierzchnia strychu: 21,60 m²
powierzchnia kotłowni: 5,01 m²

powierzchnia zabudowy: 125,08 m²
powierzchnia podłóg: 190,38 m²
kubatura: 833,31 m³
wysokość budynku: 8,48 m
powierzchnia dachu: 214,40 m²

min. wymiary działki: 17,00 x 22,50 m
po adaptacji*: 21,50 x 16,60 m
(Likwidacja okna i drzwi balkonowych w ścianie szczytowej
garażu, modyfikacja pergoli.)

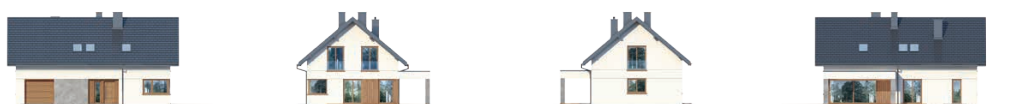
Technologia i konstrukcja

ściany: pustak ceramiczny Porotherm 25 cm, styropian Termo Organika 20 cm, tynk; **strop:** płyta żelbetowa;
ścianka kolankowa: 123 cm; **dach:** dwuspadowy, nachylenie 40 st., więźba drewniana, dachówka ceramiczna, okno dachowe 3; **kocioł:** gazowy, możliwość zamiany na paliwo stałe po adaptacji (pow. kotłowni do 6m²)



PARTER: 92,09 (95,00) m²

PODDASZE: 79,88 (95,38) m²



Do projektu możesz wprowadzić zmiany,
na które wyrazimy bezpłatną zgodę.

Zobacz dostępne wersje projektu,
wizualizacje wnętrz i zdjęcia z realizacji
na www.archon.pl