

# Dom w strelacjach (A)

PEŁNOBRANŻOWE ODBICIE LUSTRZANE

Dom jednorodzinny z poddaszem użytkowym  
5 pokoi, 1 kuchnia, 2 łazienki, spiżarka, kotłownia,  
garderoby

**powierzchnia domu:** 127,22 m<sup>2</sup>  
(bez kotłowni)

**powierzchnia kotłowni:** 3,83 m<sup>2</sup>

**powierzchnia zabudowy:** 99,63 m<sup>2</sup>

**powierzchnia podłóg:** 149,33 m<sup>2</sup>

**kubatura:** 661,19 m<sup>3</sup>

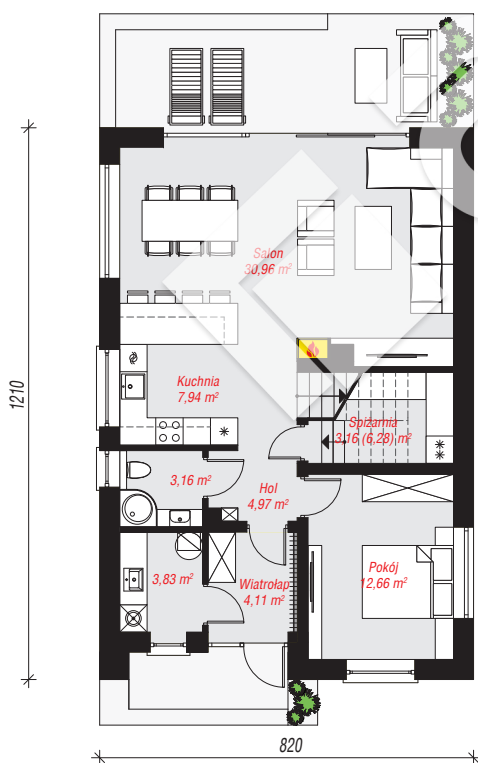
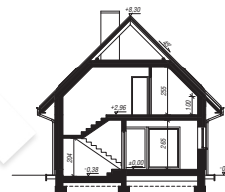
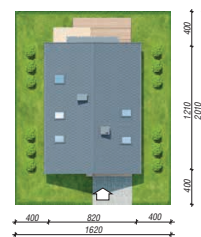
**wysokość budynku:** 8,62 m

**powierzchnia dachu:** 187,10 m<sup>2</sup>

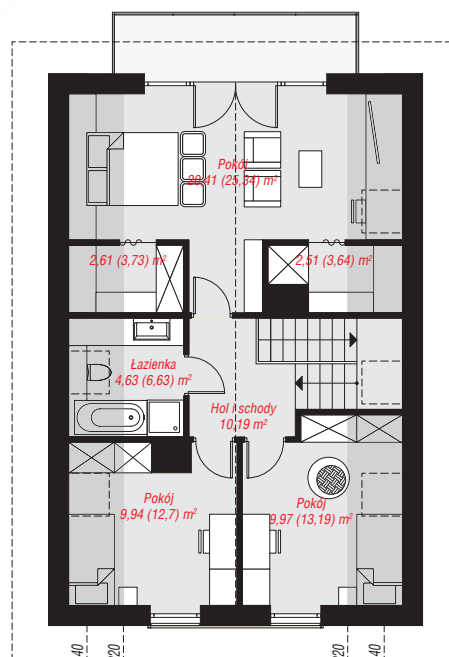
**min. wymiary działki:** 20,10 x 16,20 m

## Technologia i konstrukcja

**ściany:** bloczek z betonu komórkowego H+H 24 cm,  
styropian Termo Organika 20 cm, tynk; **strop:** płyta  
żelbetowa; **ścianka kolankowa:** 100 cm; **dach:**  
dwuspadowy, nachylenie 45 st., więźba drewniana,  
dachówka ceramiczna, okno dachowe 4; **kocioł:**  
gazowy



PARTER: 70,79 (73,91) m<sup>2</sup>



PODDASZE: 60,26 (75,42) m<sup>2</sup>



Do projektu możesz wprowadzić zmiany,  
na które wyrazimy bezpłatną zgodę.

Zobacz dostępne wersje projektu,  
wizualizacje wnętrz i zdjęcia z realizacji  
na [www.archon.pl](http://www.archon.pl)