

Dom w zdrojówkach (E)

PEŁNOBRANŻOWE ODBICIE LUSTRZANE

Dom jednorodzinny z poddaszem użytkowym
5 pokoi, 1 kuchnia, 1 łazienka, spiżarka, toaleta,
kotłownia, pralnia, garderoby, garaż

powierzchnia domu: 110,80 m²
(bez kotłowni, garażu)

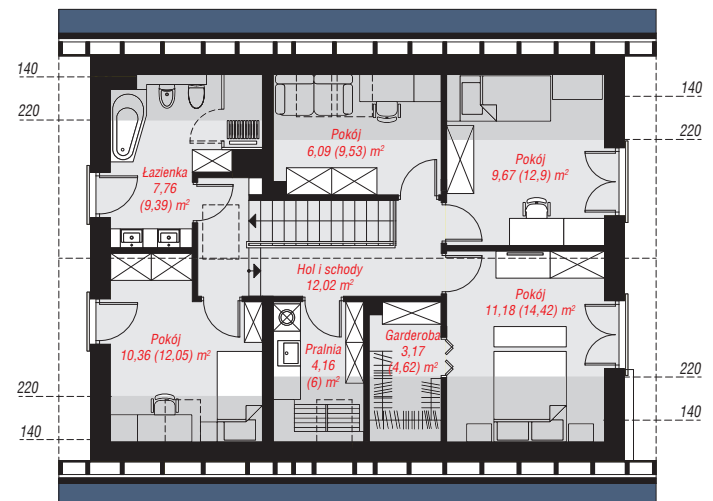
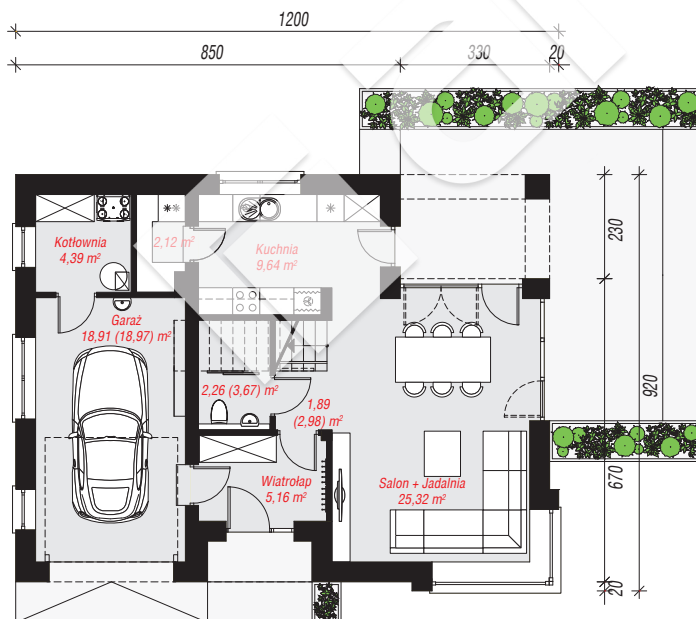
powierzchnia garażu: 18,91 m²
powierzchnia kotłowni: 4,39 m²

powierzchnia zabudowy: 107,68 m²
powierzchnia podłóg: 153,18 m²
kubatura: 682,92 m³
wysokość budynku: 8,31 m
powierzchnia dachu: 189,50 m²

min. wymiary działki: 17,20 x 20,00 m
po adaptacji*: 19,80 x 17,00 m
(Likwidacja wysunięcia okna narożnego w salonie.)

Technologia i konstrukcja

ściany: bloczek z betonu komórkowego H+H 24 cm,
styropian Termo Organika 20 cm, tynk; **strop:** płyta
żelbetowa; **ścianka kolankowa:** 99 cm; **dach:**
dwuspadowy, nachylenie 40 st., więźba drewniana,
dachówka ceramiczna, okno dachowe 3; **kocioł:**
gazowy



PARTER: 69,69 (72,25) m²

PODDASZE: 64,41 (80,93) m²



Do projektu możesz wprowadzić zmiany,
na które wyrazimy bezpłatną zgodę.

Zobacz dostępne wersje projektu,
wizualizacje wnętrz i zdjęcia z realizacji
na www.archon.pl