

Dom w jaskierkach (G2E)

PEŁNOBRANŻOWE ODBICIE LUSTRZANE

Dom jednorodzinny z poddaszem użytkowym
5 pokoi, 1 kuchnia, 3 łazienki, spiżarka, kotłownia,
garderoby, garaż, strych

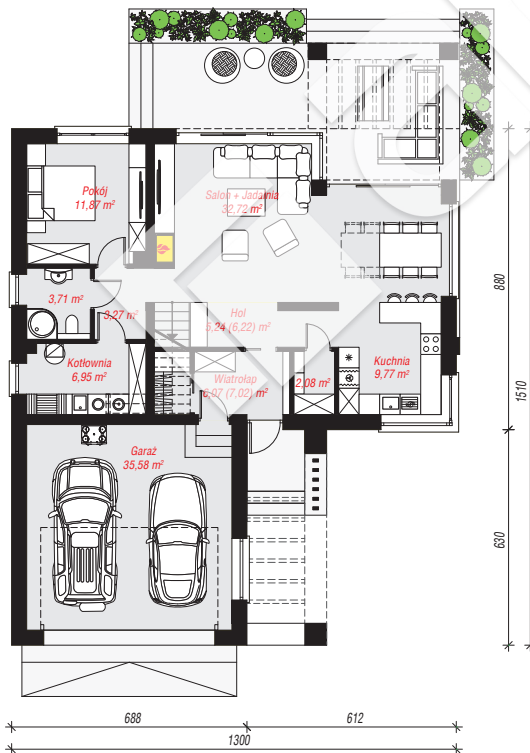
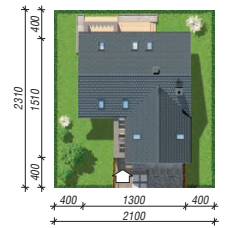
powierzchnia domu: 152,91 m²
(bez kotłowni, garażu, strychu)

powierzchnia garażu: 35,58 m²
powierzchnia strychu: 27,83 m²
powierzchnia kotłowni: 6,88 m²

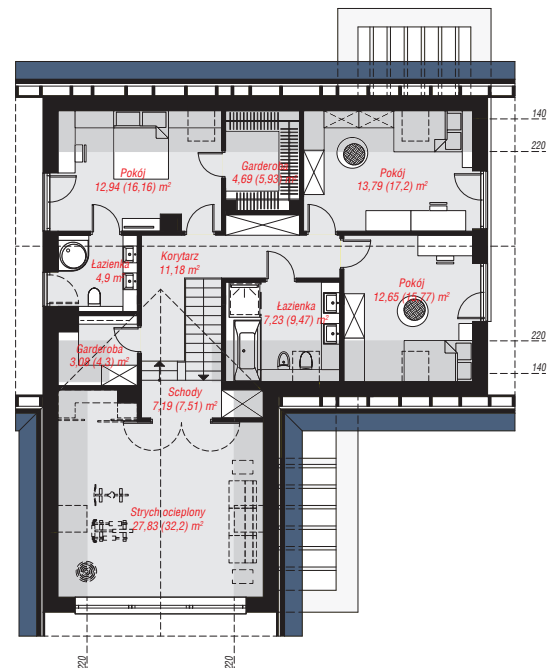
powierzchnia zabudowy: 158,31 m²
powierzchnia podłóg: 244,11 m²
kubatura: 1 042,85 m³
wysokość budynku: 8,58 m
powierzchnia dachu: 270,70 m²
min. wymiary działki: 23,10 x 21,00 m

Technologia i konstrukcja

ściany: bloczek z betonu komórkowego H+H 24 cm, styropian Termo Organika 20 cm, tynk; **strop:** płyta żelbetowa; **ścianka kolankowa:** 120 cm; **dach:** dwuspadowy, nachylenie 40 st., więźba drewniana, dachówka ceramiczna, okno dachowe 4; **kocioł:** gazowy



PARTER: 117,08 (119,04) m²



PODDASZE: 106,12 (125,07) m²



Do projektu możesz wprowadzić zmiany, na które wyrazimy bezpłatną zgodę.

Zobacz dostępne wersje projektu, wizualizacje wnętrz i zdjęcia z realizacji na www.archon.pl