

# Dom pod miłorzębem 15 (GS)

PEŁNOBRANŻOWE ODBICIE LUSTRZANE

**archon**  
PROJEKTY DOMÓW

Dom do zabudowy szeregowej z poddaszem użytkowym  
5 pokoi, 1 kuchnia, 2 łazienki, garaż

**powierzchnia domu:** 105,27 m<sup>2</sup>  
(bez garażu)

**powierzchnia garażu:** 17,54 m<sup>2</sup>

**powierzchnia zabudowy:** 81,02 m<sup>2</sup>

**powierzchnia podłóg:** 123,49 m<sup>2</sup>

**kubatura:** 595,77 m<sup>3</sup>

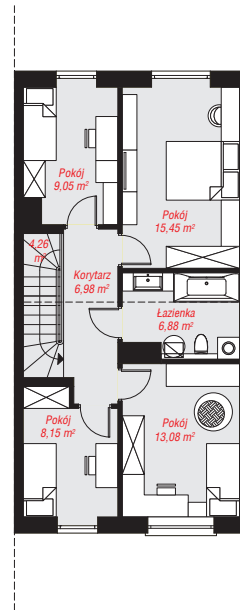
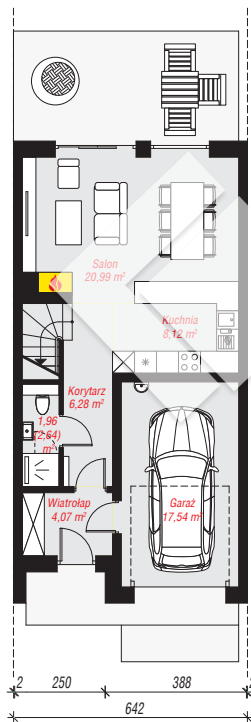
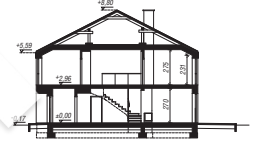
**wysokość budynku:** 8,97 m

**powierzchnia dachu:** 90,78 m<sup>2</sup>

**min. wymiary działki:** 20,60 x 6,42 m

## Technologia i konstrukcja

**ściany:** bloczek z betonu komórkowego H+H 24 cm, styropian Termo Organika 20 cm, tynk; **strop:** płyta żelbetowa; **ścianka kolankowa:** 231 cm; **dach:** dwuspadowy, nachylenie 27 st., więźba drewniana, dachówka ceramiczna; **kocioł:** gazowy



PARTER: 58,96 (59,64) m<sup>2</sup>

PODDASZE: 63,85 (0,00) m<sup>2</sup>



Do projektu możesz wprowadzić zmiany, na które wyrazimy bezpłatną zgodę.

Zobacz dostępne wersje projektu, wizualizacje wnętrza i zdjęcia z realizacji na [www.archon.pl](http://www.archon.pl)