

# Dom w riveach 6 (GB)

Dom do zabudowy bliźniaczej z poddaszem użytkowym  
4 pokoje, 1 łazienka, toaleta, garderoby, garaż

**powierzchnia domu:** 87,49 m<sup>2</sup>  
(bez garażu)

**powierzchnia garażu:** 16,93 m<sup>2</sup>

**powierzchnia zabudowy:** 69,55 m<sup>2</sup>

**powierzchnia podłóg:** 107,50 m<sup>2</sup>

**kubatura:** 525,09 m<sup>3</sup>

**wysokość budynku:** 9,22 m

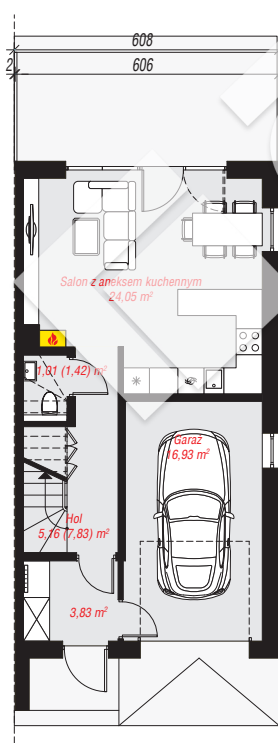
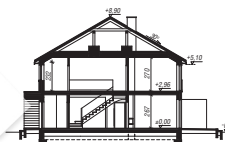
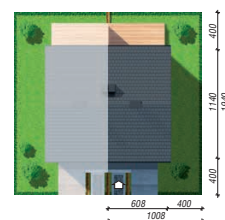
**powierzchnia dachu:** 93,33 m<sup>2</sup>

**min. wymiary działki:** 19,40 x 10,08 m

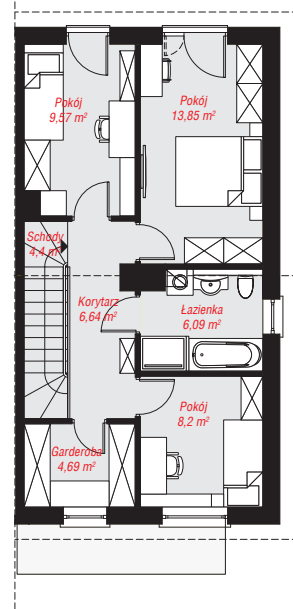
po adaptacji\*: 7,58 x 19,40 m  
(Likwidacja okien i okapów na ścianie szczytowej)

## Technologia i konstrukcja

**ściany:** pustak ceramiczny Porotherm 18,8 cm,  
styropian Termo Organika 20 cm, tynk; **strop:** płyta  
żelbetowa; **ścianka kolankowa:** 232 cm; **dach:**  
dwuspadowy, nachylenie 30 st., więźba drewniana,  
dachówka ceramiczna; **kocioł:** gazowy



PARTER: 50,98 (54,06) m<sup>2</sup>



PODDASZE: 53,44 (0,00) m<sup>2</sup>



Do projektu możesz wprowadzić zmiany,  
na które wyrazimy bezpłatną zgodę.

Zobacz dostępne wersje projektu,  
wizualizacje wnętrz i zdjęcia z realizacji  
na [www.archon.pl](http://www.archon.pl)