

Dom w jeżynach ver.3

PEŁNOBRANŻOWE ODBICIE LUSTRZANE

Dom jednorodzinny parterowy
4 pokoje, 1 kuchnia, 1 łazienka, kotłownia, pralnia, pomieszczenie gospodarcze, garaż, piwnica

powierzchnia domu: 76,66 m²
(bez piwnic)

powierzchnia piwnic: 80,70 m²

powierzchnia zabudowy: 105,86 m²

powierzchnia podłóg: 159,64 m²

kubatura: 732,00 m³

wysokość budynku: 6,86 m

powierzchnia dachu: 161,40 m²

min. wymiary działki: 19,88 x 20,80 m

po adaptacji*: 17,80 x 16,72 m

(Likwidacja okna w łazience i wykusa w salonie. Nie uwzględniając wjazdu do garażu.)

Technologia i konstrukcja

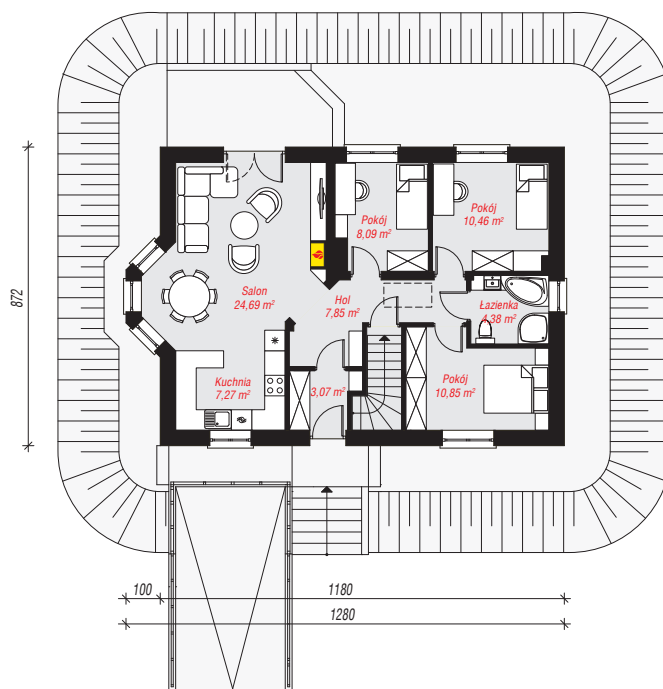
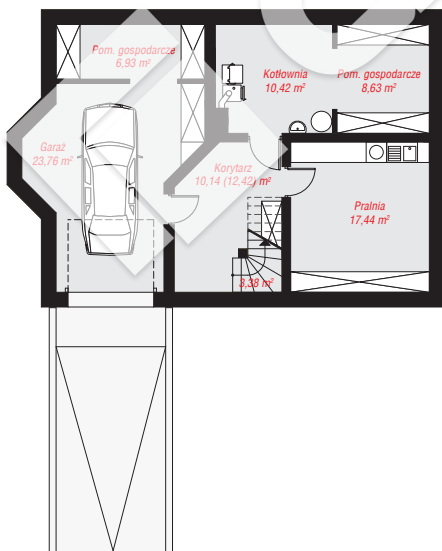
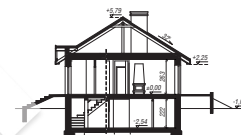
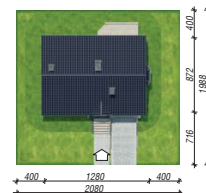
ściany: pustak ceramiczny Porotherm 25 cm, styropian

Termo Organika 20 cm, tynk; **strop:** płyta żelbetowa;

dach: dwuspadowy, nachylenie 32 st., więźba

drewniana, dachówka ceramiczna; **kocioł:** na paliwo

stałe + alternatywnie gazowy



PIWNICA: 80,70 (82,98) m²

PARTER: 76,66 (0,00) m²



Do projektu możesz wprowadzić zmiany, na które wyrazimy bezpłatną zgodę.

Zobacz dostępne wersje projektu, wizualizacje wnętrza i zdjęcia z realizacji na www.archon.pl