

# Dom w cieszyniankach 11 (G2)

Dom jednorodzinny parterowy  
4 pokoje, 1 kuchnia, 1 łazienka, toaleta, kotłownia,  
garderoby, garaż

**powierzchnia domu:** 112,26 m<sup>2</sup>  
(bez kotłowni, garażu)

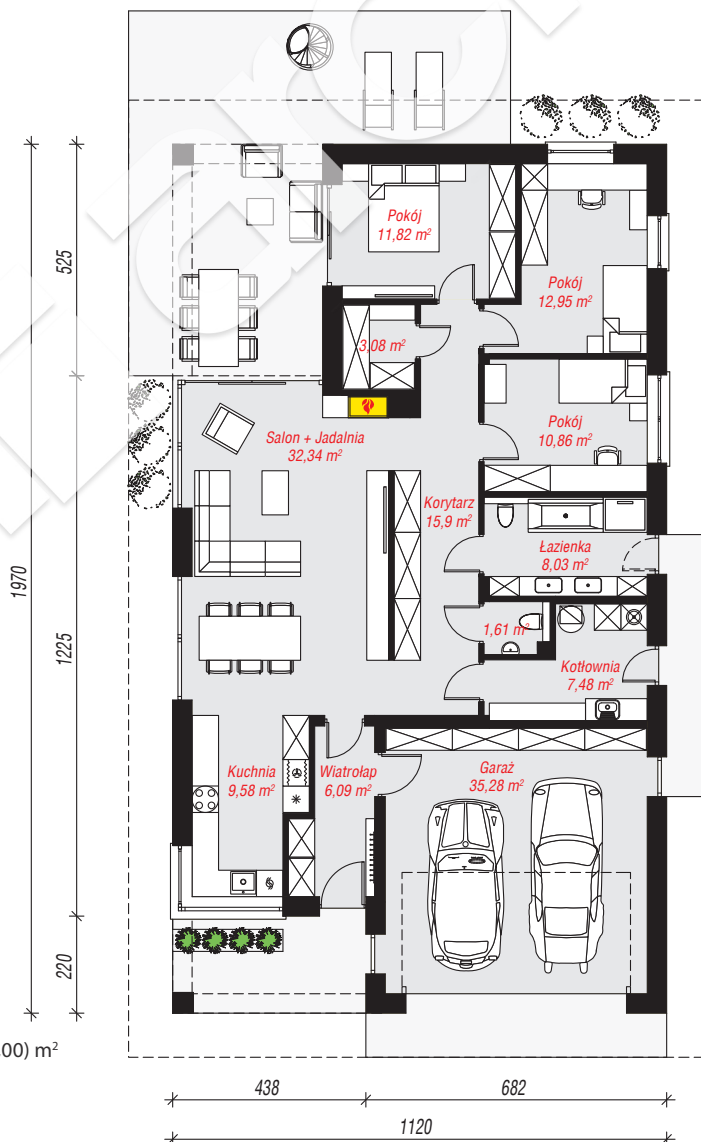
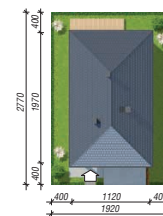
**powierzchnia garażu:** 35,28 m<sup>2</sup>  
**powierzchnia kotłowni:** 7,48 m<sup>2</sup>

**powierzchnia zabudowy:** 221,26 m<sup>2</sup>  
**powierzchnia podłóg:** 155,02 m<sup>2</sup>  
**kubatura:** 1 189,05 m<sup>3</sup>  
**wysokość budynku:** 7,31 m  
**powierzchnia dachu:** 330,75 m<sup>2</sup>

**min. wymiary działki:** 27,70 x 19,20 m

## Technologia i konstrukcja

**ściany:** bloczek z betonu komórkowego H+H 24 cm, styropian Termo Organika 20 cm, tynk; **strop:** płyta żelbetowa; **dach:** czterospadowy, nachylenie 30 st., więźba drewniana, dachówka ceramiczna; **kocioł:** gazowy



Do projektu możesz wprowadzić zmiany,  
na które wyrazimy bezpłatną zgodę.

Zobacz dostępne wersje projektu,  
wizualizacje wnętrz i zdjęcia z realizacji  
na [www.archon.pl](http://www.archon.pl)

