

Dom pod akacją

Dom jednorodzinny z poddaszem użytkowym
5 pokoi, 1 kuchnia, 2 łazienki, spiżarka, kotłownia,
garderoby

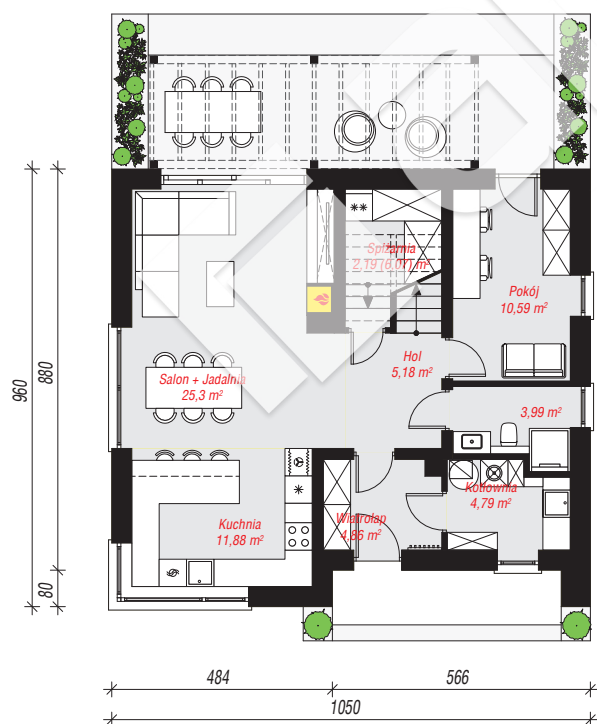
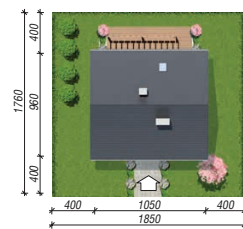
powierzchnia domu: 133,47 m²
(bez kotłowni)

powierzchnia kotłowni: 4,79 m²
powierzchnia zabudowy: 101,20 m²
powierzchnia podłóg: 150,78 m²
kubatura: 700,65 m³
wysokość budynku: 8,97 m
powierzchnia dachu: 183,00 m²

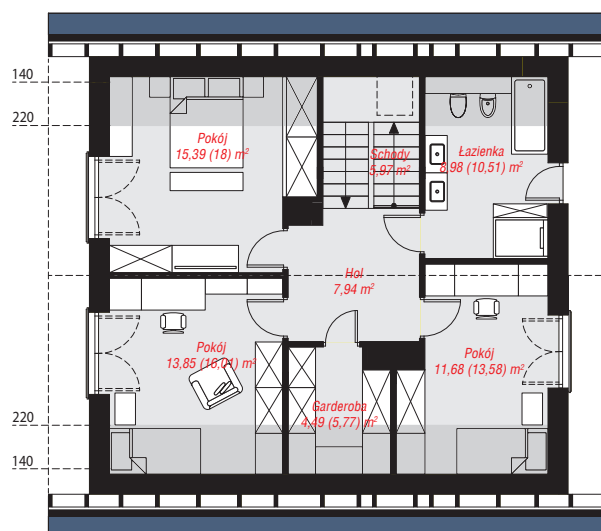
min. wymiary działki: 17,60 x 18,50 m
po adaptacji*: 17,50 x 17,60 m
(Likwidacja okien na elewacji bocznej.)

Technologia i konstrukcja

ściany: bloczek z betonu komórkowego H+H 24 cm,
styropian Termo Organika 20 cm, tynk; **strop:** płyta
żelbetowa; **ścianka kolankowa:** 130 cm; **dach:**
dwuspadowy, nachylenie 40 st., więźba drewniana,
dachówka ceramiczna, okno dachowe 3; **kocioł:**
gazowy



PARTER: 69,66 (72,71) m²



PODDASZE: 68,60 (78,07) m²



Do projektu możesz wprowadzić zmiany,
na które wyrazimy bezpłatną zgodę.

Zobacz dostępne wersje projektu,
wizualizacje wnętrz i zdjęcia z realizacji
na www.archon.pl