

Dom w lucernie 12

PEŁNOBRANŻOWE ODBICIE LUSTRZANE

Dom jednorodzinny z poddaszem użytkowym
4 pokoje, 1 kuchnia, 2 łazienki, spiżarka, kotłownia,
pralnia, garderoby, garaż

powierzchnia domu: 124,17 m²
(bez kotłowni, garażu)

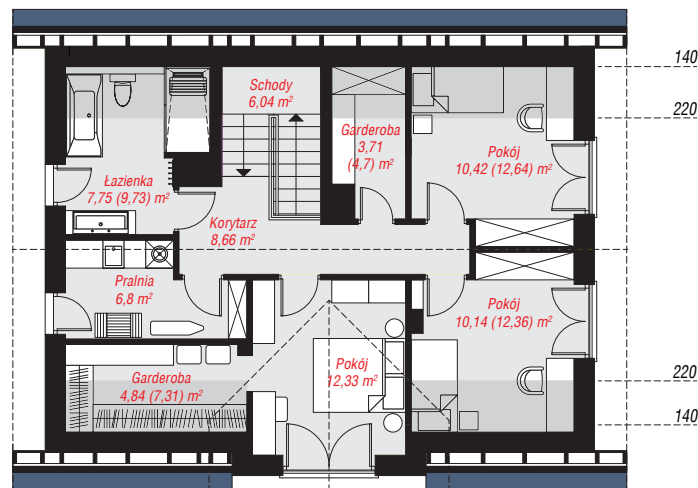
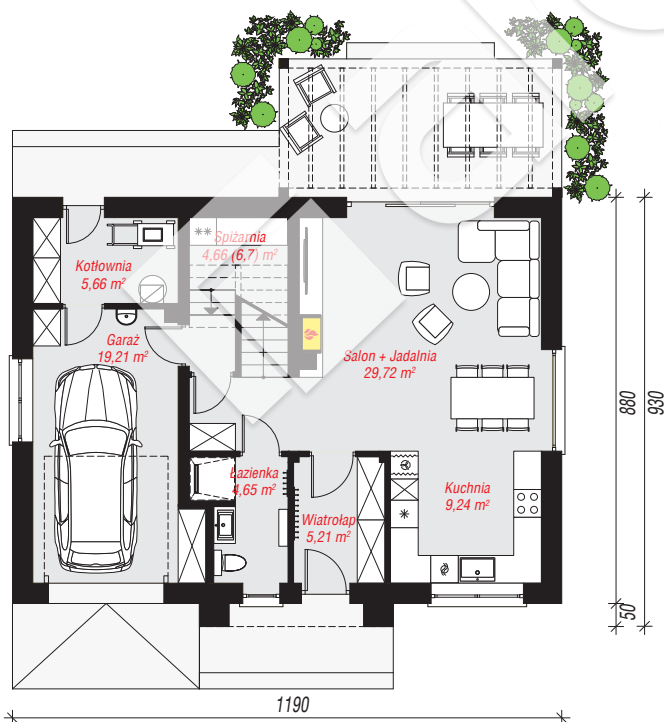
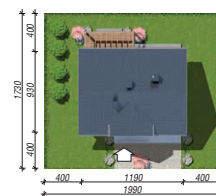
powierzchnia garażu: 19,21 m²
powierzchnia kotłowni: 5,66 m²

powierzchnia zabudowy: 107,24 m²
powierzchnia podłóg: 160,96 m²
kubatura: 719,91 m³
wysokość budynku: 8,49 m
powierzchnia dachu: 184,20 m²

min. wymiary działki: 17,30 x 19,90 m
po adaptacji*: 18,90 x 17,30 m
(Likwidacja okien na ścianie bocznej. Doprojektowanie okien połaciowych.)

Technologia i konstrukcja

ściany: bloczek z betonu komórkowego H+H 24 cm, styropian Termo Organika 20 cm, tynk; **strop:** płyta żelbetowa; **ścianka kolankowa:** 126 cm; **dach:** dwuspadowy, nachylenie 40 st., więźba drewniana, dachówka ceramiczna; **kocioł:** gazowy



Do projektu możesz wprowadzić zmiany, na które wyrazimy bezpłatną zgodę.

Zobacz dostępne wersje projektu, wizualizacje wnętrz i zdjęcia z realizacji na www.archon.pl