

Domek letniskowy nad źródłem 2

PEŁNOBRANŻOWE ODBICIE LUSTRZANE

Domek letniskowy parterowy
1 pokój, 1 łazienka, pomieszczenie gospodarcze,
antresola

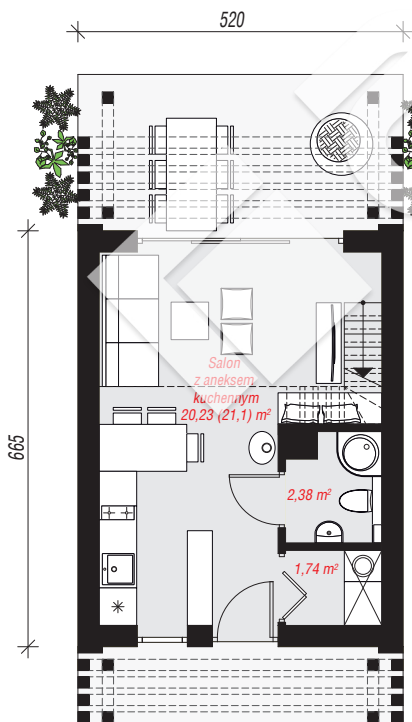
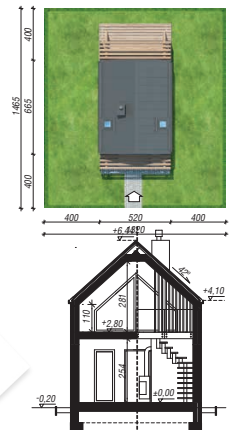
powierzchnia domu: 36,31 m²

powierzchnia zabudowy: 34,82 m²
powierzchnia podłóg: 42,96 m²
kubatura: 189,33 m³
wysokość budynku: 6,64 m
powierzchnia dachu: 47,90 m²

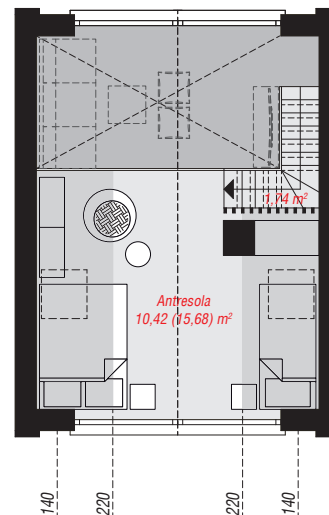
min. wymiary działki: 14,65 x 13,20 m

Technologia i konstrukcja

ściany: pustak ceramiczny Porotherm 18,8 cm,
styropian Termo Organika 15 cm, tynk; **strop:** płyta
żelbetowa; **ścianka kolankowa:** 110 cm; **dach:**
dwuspadowy, nachylenie 42 st., więźba drewniana,
blacha, okno dachowe 3



PARTER: 24,34 (25,22) m²



ANTRESOLA: 11,97 (17,74) m²



Do projektu możesz wprowadzić zmiany,
na które wyrazimy bezpłatną zgodę.

Zobacz dostępne wersje projektu,
wizualizacje wnętrz i zdjęcia z realizacji
na www.archon.pl