

# Dom w leszczynowcach 8 (G)

PEŁNOBRANŻOWE ODBICIE LUSTRZANE

**archon**  
PROJEKTY DOMÓW

Dom jednorodzinny parterowy  
4 pokoje, 1 kuchnia, 1 łazienka, spiżarka, toaleta,  
kotłownia, pralnia, garderoby, garaż

**powierzchnia domu:** 107,87 m<sup>2</sup>  
(bez kotłowni, garażu)

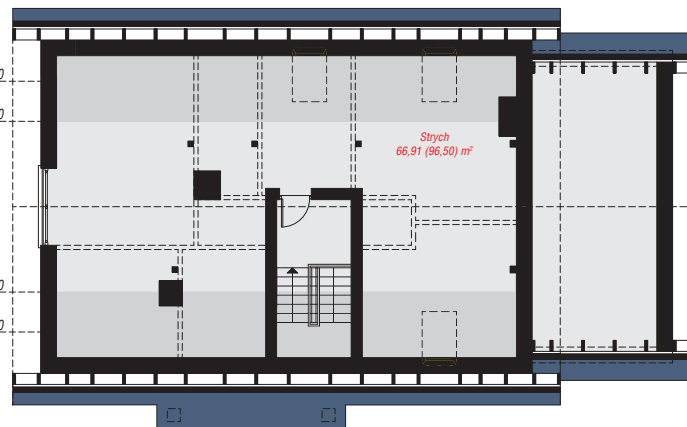
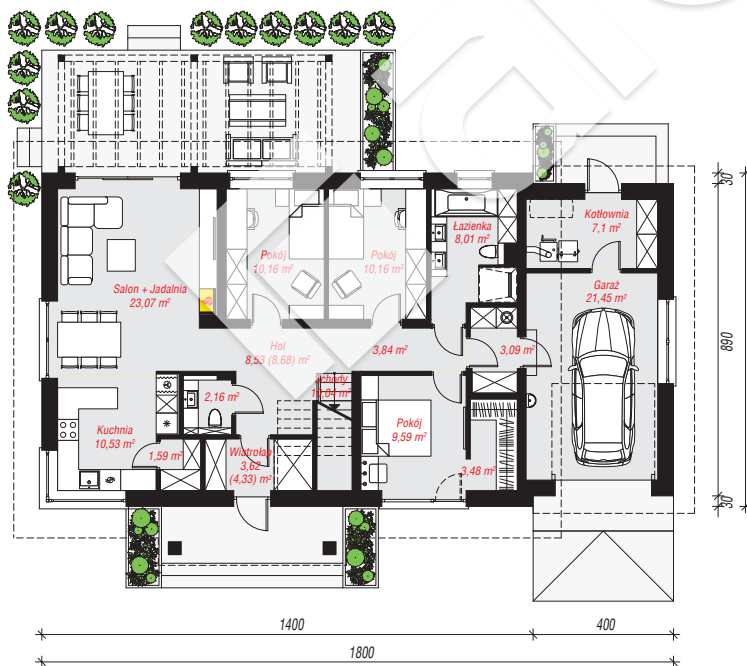
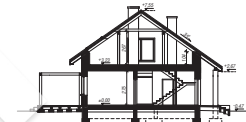
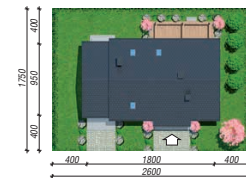
**powierzchnia garażu:** 21,45 m<sup>2</sup>  
**powierzchnia kotłowni:** 7,10 m<sup>2</sup>

powierzchnia zabudowy: 169,15 m<sup>2</sup>  
powierzchnia podłóg: 137,28 m<sup>2</sup>  
kubatura: 1 049,31 m<sup>3</sup>  
wysokość budynku: 8,02 m  
powierzchnia dachu: 275,90 m<sup>2</sup>

min. wymiary działki: 17,50 x 26,00 m  
po adaptacji\*: 25,00 x 17,50 m  
(Likwidacja okna w garażu na elewacji bocznej.)

## Technologia i konstrukcja

**ściany:** pustak ceramiczny Porotherm 25 cm, styropian Termo Organika 20 cm, tynk; **strop:** płyta żelbetowa;  
**ścianka kolankowa:** 104 cm; **dach:** dwuspadowy, nachylenie 35 st., więźba drewniana, dachówka ceramiczna, okno dachowe 4; **kocioł:** na paliwo stałe + alternatywnie gazowy



PARTER: 136,42 (137,28) m<sup>2</sup>

STRYCH NIEOCIEPLONY: 66,91 (96,50) m<sup>2</sup>



Do projektu możesz wprowadzić zmiany,  
na które wyrazimy bezpłatną zgodę.

Zobacz dostępne wersje projektu,  
wizualizacje wnętrz i zdjęcia z realizacji  
na [www.archon.pl](http://www.archon.pl)