

# Dom w szmaragdach 5 (G)

PEŁNOBRANŻOWE ODBICIE LUSTRZANE

Dom jednorodzinny z poddaszem użytkowym  
5 pokoi, 1 kuchnia, 2 łazienki, spiżarka, kotłownia,  
garderoby, pomieszczenie gospodarcze, garaż,  
strych

**powierzchnia domu:** 139,72 m<sup>2</sup>  
(bez kotłowni, garażu, strychu)

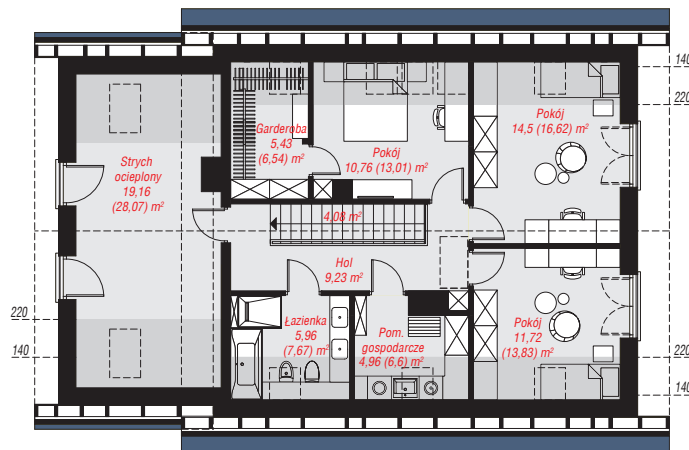
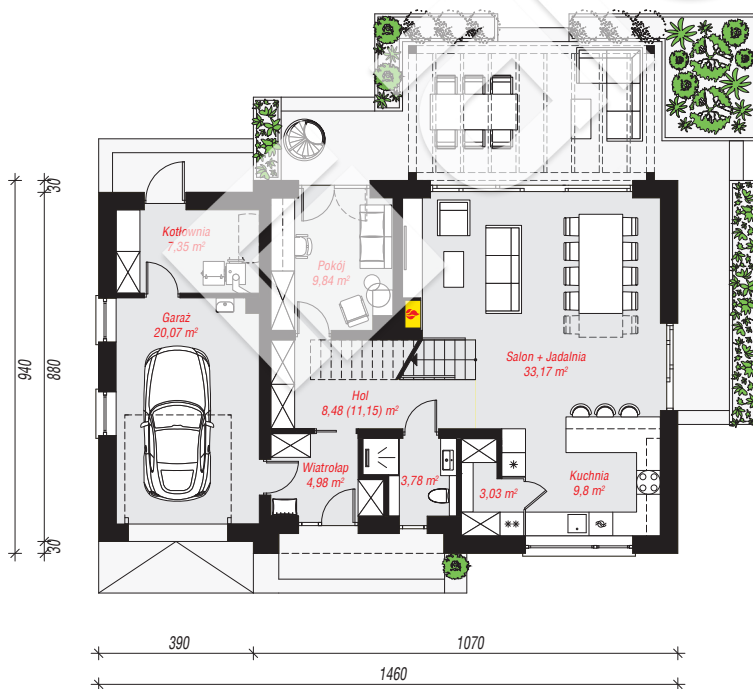
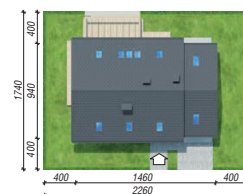
powierzchnia garażu: 20,07 m<sup>2</sup>  
powierzchnia strychu: 19,16 m<sup>2</sup>  
powierzchnia kotłowni: 7,35 m<sup>2</sup>

powierzchnia zabudowy: 135,40 m<sup>2</sup>  
powierzchnia podłóg: 208,82 m<sup>2</sup>  
kubatura: 904,55 m<sup>3</sup>  
wysokość budynku: 8,88 m  
powierzchnia dachu: 238,60 m<sup>2</sup>

min. wymiary działki: 17,40 x 22,60 m

## Technologia i konstrukcja

**ściany:** bloczek z betonu komórkowego H+H 24 cm, styropian Termo Organika 20 cm, tynk; **strop:** płyta żelbetowa; **ścianka kolankowa:** 130 cm; **dach:** dwuspadowy, nachylenie 40 st., więźba drewniana, dachówka ceramiczna, okno dachowe 3; **kocioł:** na paliwo stałe + alternatywnie gazowy



PARTER: 100,50 (103,17) m<sup>2</sup>

PODDASZE: 85,80 (105,65) m<sup>2</sup>



Do projektu możesz wprowadzić zmiany,  
na które wyrazimy bezpłatną zgodę.

Zobacz dostępne wersje projektu,  
wizualizacje wnętrz i zdjęcia z realizacji  
na [www.archon.pl](http://www.archon.pl)