

# Willa Miranda 14 (G)

PEŁNOBRANŻOWE ODBICIE LUSTRZANE

**archon**  
PROJEKTY DOMÓW

Dom jednorodzinny z poddaszem użytkowym  
5 pokoi, 1 kuchnia, 2 łazienki, spiżarka, toaleta,  
kotłownia, pralnia, garderoby, garaż

**powierzchnia domu:** 150,29 m<sup>2</sup>  
(bez kotłowni, garażu)

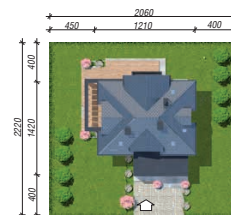
powierzchnia garażu: 22,09 m<sup>2</sup>  
powierzchnia kotłowni: 5,56 m<sup>2</sup>

powierzchnia zabudowy: 133,28 m<sup>2</sup>  
powierzchnia podłóg: 187,61 m<sup>2</sup>  
kubatura: 833,06 m<sup>3</sup>  
wysokość budynku: 8,09 m  
powierzchnia dachu: 180,65 m<sup>2</sup>

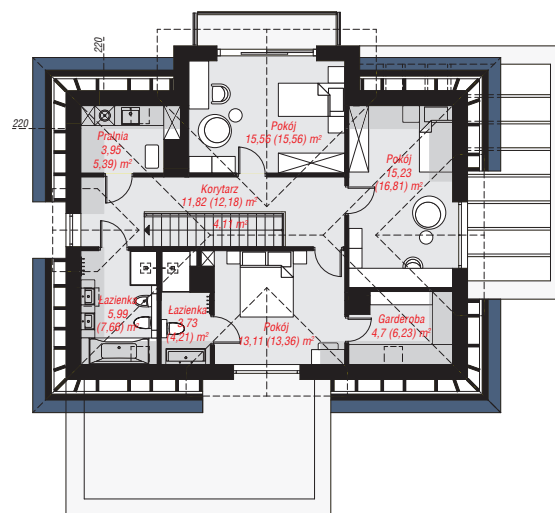
min. wymiary działki: 22,20 x 20,60 m  
po adaptacji\*: 20,10 x 22,20 m  
(Modyfikacja pergoli.)

## Technologia i konstrukcja

**ściany:** pustak ceramiczny Porotherm 25 cm, styropian Termo Organika 20 cm, tynk; **strop:** płyta żelbetowa;  
**ścianka kolankowa:** 180 cm; **dach:** czterospadowy,  
nachylenie 30 st., więźba drewniana, dachówka  
ceramiczna, okno dachowe 3; **kocioł:** gazowy



PARTER: 99,74 (102,10) m<sup>2</sup>



PODDASZE: 78,20 (85,51) m<sup>2</sup>



Do projektu możesz wprowadzić zmiany,  
na które wyrazimy bezpłatną zgodę.

Zobacz dostępne wersje projektu,  
wizualizacje wnętrz i zdjęcia z realizacji  
na [www.archon.pl](http://www.archon.pl)