

Dom w przebiśniewach 14 (G2)

Dom jednorodzinny z poddaszem użytkowym
6 pokoi, 1 kuchnia, 2 łazienki, spiżarka, toaleta,
kotłownia, pralnia, garderoby, antresola, garaż

powierzchnia domu: 156,76 m²
(bez kotłowni, garażu)

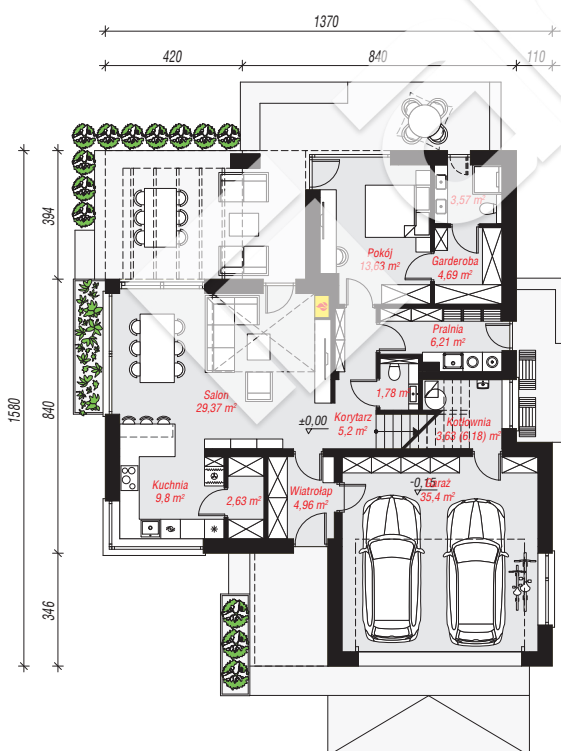
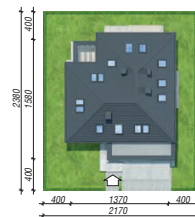
powierzchnia garażu: 35,40 m²
powierzchnia kotłowni: 3,63 m²

powierzchnia zabudowy: 167,07 m²
powierzchnia podłóg: 224,43 m²
kubatura: 952,39 m³
wysokość budynku: 7,85 m
powierzchnia dachu: 235,40 m²

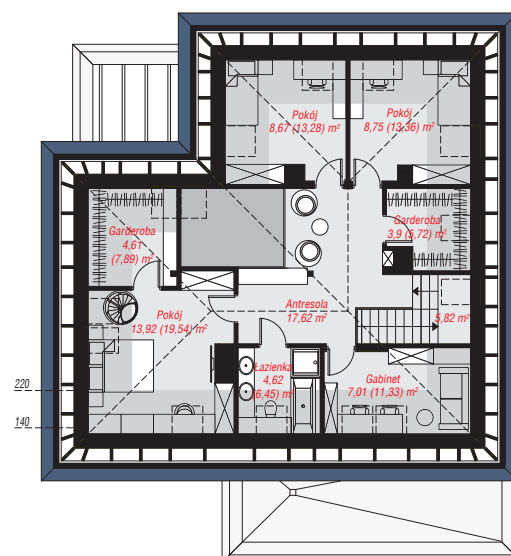
min. wymiary działki: 23,80 x 21,70 m
po adaptacji*: 20,70 x 23,80 m
(Likwidacja okna w garażu.)

Technologia i konstrukcja

ściany: bloczek z betonu komórkowego 24 cm, styropian Termo Organika 20 cm, tynk; **strop:** płyta żelbetowa; **ścianka kolankowa:** 127 cm; **dach:** czterospadowy, nachylenie 35 st., więźba drewniana, dachówka ceramiczna, okno dachowe 4; **kocioł:** gazowy, możliwość zamiany na paliwo stałe po adaptacji (pow. kotłowni do 6m2)



PARTER: 120,87 (123,42) m²



PODDASZE: 74,92 (101,01) m²



Do projektu możesz wprowadzić zmiany,
na które wyrazimy bezpłatną zgodę.

Zobacz dostępne wersje projektu,
wizualizacje wnętrz i zdjęcia z realizacji
na www.archon.pl