

Dom w ostnicach (G2E)

PEŁNOBRANŻOWE ODBICIE LUSTRZANE

Dom jednorodzinny z poddaszem użytkowym
6 pokoi, 1 kuchnia, 3 łazienki, kotłownia, pralnia,
garderoby, antresola, garaż

powierzchnia domu: 149,96 m²
(bez kotłowni, garażu)

powierzchnia garażu: 37,06 m²
powierzchnia kotłowni: 7,60 m²

powierzchnia zabudowy: 174,97 m²

powierzchnia podłóg: 210,30 m²

kubatura: 968,58 m³

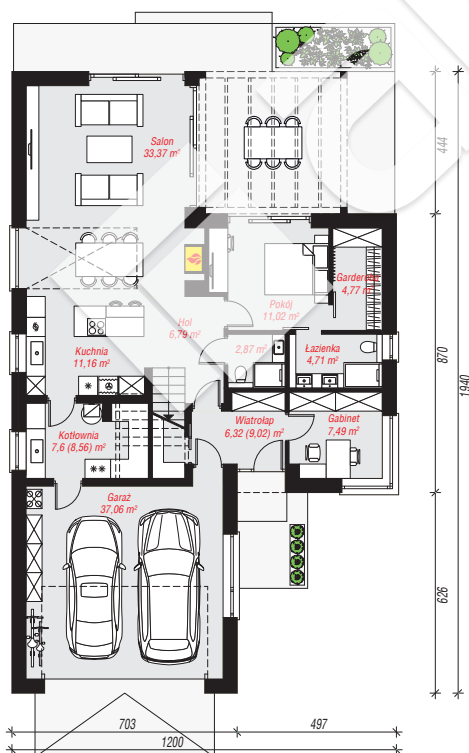
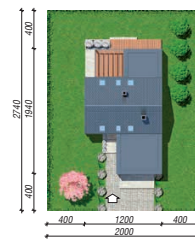
wysokość budynku: 8,50 m

powierzchnia dachu: 136,30 m²

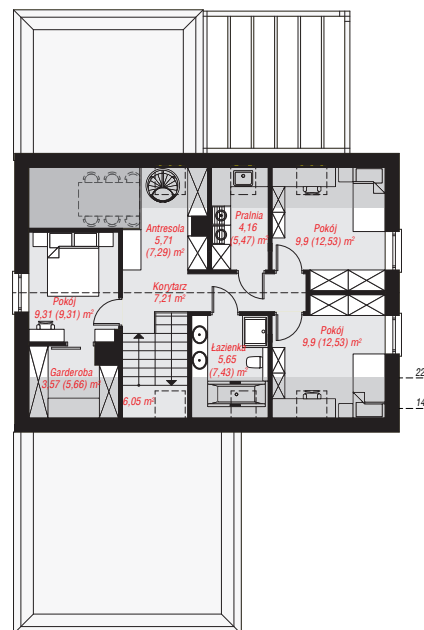
min. wymiary działki: 27,40 x 20,00 m

Technologia i konstrukcja

ściany: bloczek z betonu komórkowego H+H 24 cm, styropian Termo Organika 20 cm, tynk; **strop:** płyta żelbetowa; **ścianka kolankowa:** 115 cm; **dach:** dwuspadowy, nachylenie 40 st., więźba drewniana, dachówka ceramiczna, okno dachowe 3; **kocioł:** gazowy



PARTER: 133,16 (136,82) m²



PODDASZE: 61,46 (73,48) m²

Do projektu możesz wprowadzić zmiany,
na które wyrazimy bezpłatną zgodę.

Zobacz dostępne wersje projektu,
wizualizacje wnętrz i zdjęcia z realizacji
na www.archon.pl

