

Dom w krynkach 2 (R2)

Dom dwurodziny (jednorodzinny dwulokalowy) z poddaszem użytkowym
10 pokoi, 2 kuchnie, 4 łazienki, kotłownia, garderoby

powierzchnia domu: 235,08 m²
(bez kotłowni)

powierzchnia kotłowni: 8,24 m²

powierzchnia zabudowy: 165,63 m²

powierzchnia podłóg: 258,70 m²

kubatura: 1 182,92 m³

wysokość budynku: 9,12 m

powierzchnia dachu: 272,80 m²

min. wymiary działki: 18,00 x 24,51 m

Technologia i konstrukcja

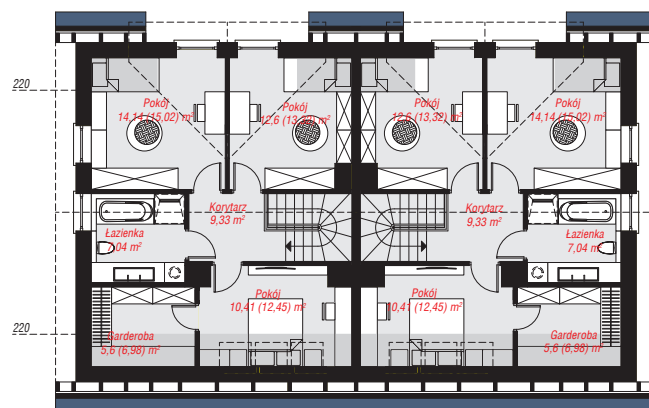
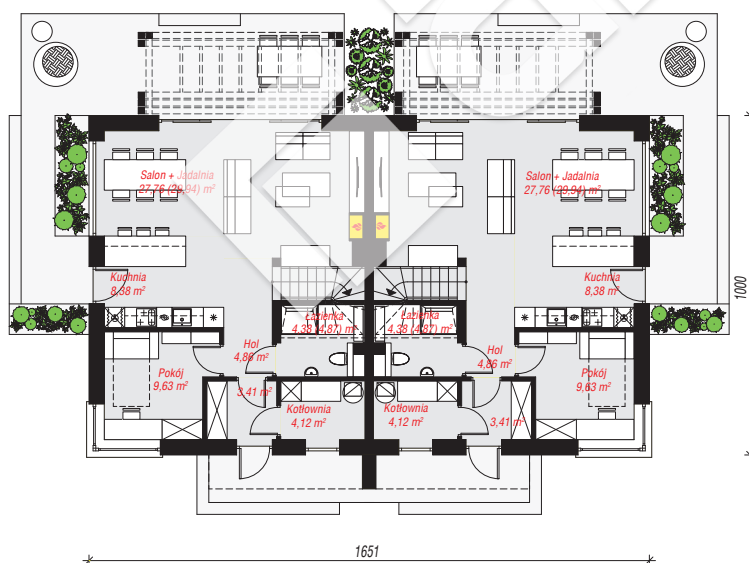
ściany: pustak ceramiczny Porotherm 25 cm, styropian

Termo Organika 20 cm, tynk; **strop:** płyta żelbetowa;

ścianka kolankowa: 140 cm; **dach:** dwuspadowy,

nachylenie 40 st., więźba drewniana, dachówka

ceramiczna, okno dachowe 3; **kocioł:** gazowy



PARTER: 125,08 (130,42) m²

PODDASZE: 118,24 (128,28) m²



Do projektu możesz wprowadzić zmiany, na które wyrazimy bezpłatną zgodę.

Zobacz dostępne wersje projektu, wizualizacje wnętrz i zdjęcia z realizacji na www.archon.pl