

Willa Miranda 14

Dom jednorodzinny z poddaszem użytkowym
5 pokoi, 1 kuchnia, 3 łazienki, spiżarka, kotłownia,
pralnia, garderoby

powierzchnia domu: 160,67 m²
(bez kotłowni)

powierzchnia kotłowni: 4,69 m²

powierzchnia zabudowy: 117,11 m²

powierzchnia podłóg: 175,07 m²

kubatura: 776,38 m³

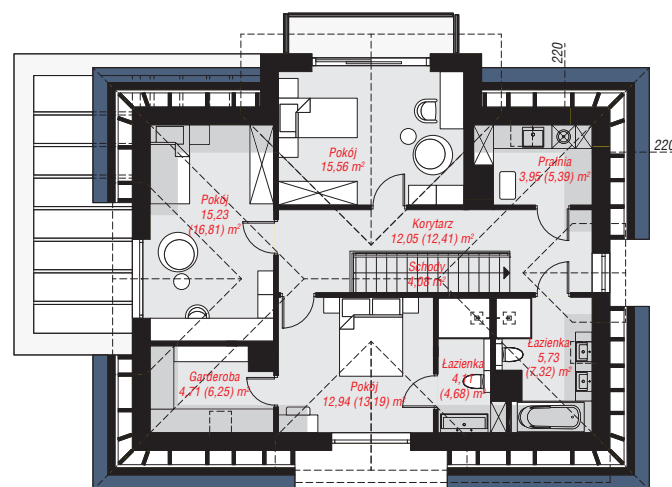
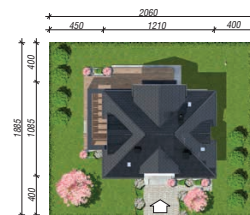
wysokość budynku: 8,09 m

powierzchnia dachu: 180,65 m²

min. wymiary działki: 18,85 x 21,10 m

Technologia i konstrukcja

ściany: pustak ceramiczny Porotherm 25 cm, styropian Termo Organika 20 cm, tynk; **strop:** płyta żelbetowa;
ścianka kolankowa: 180 cm; **dach:** czterospadowy,
nachylenie 30 st., więźba drewniana, dachówka
ceramiczna, okno dachowe 4; **kocioł:** gazowy



PARTER: 87,00 (89,38) m²

PODDASZE: 78,36 (85,69) m²



Do projektu możesz wprowadzić zmiany,
na które wyrazimy bezpłatną zgodę.

Zobacz dostępne wersje projektu,
wizualizacje wnętrz i zdjęcia z realizacji
na www.archon.pl