

# Domek letniskowy w krokusach 5

PEŁNOBRANŻOWE ODBICIE LUSTRZANE

Domek letniskowy parterowy  
2 pokoje, 1 łazienka, antresola

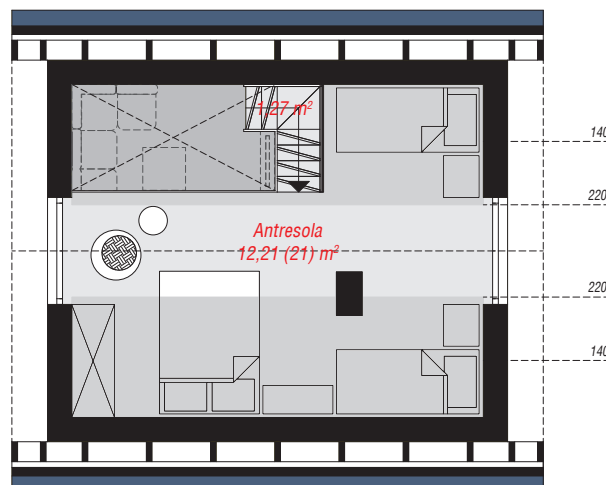
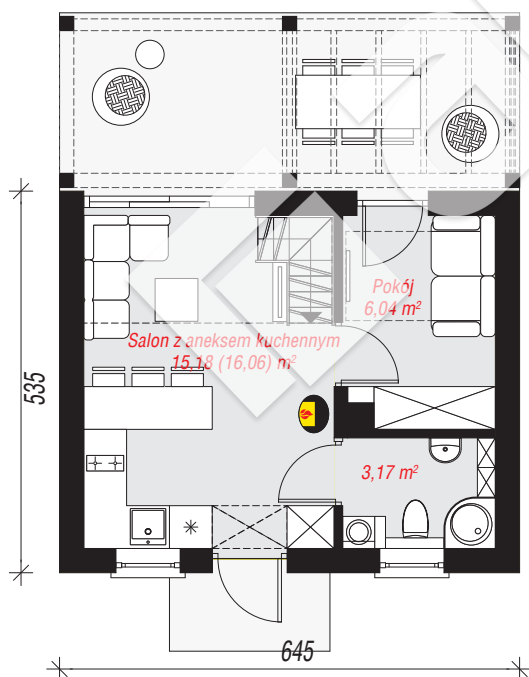
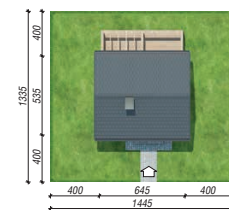
**powierzchnia domu: 37,87 m<sup>2</sup>**

powierzchnia zabudowy: 34,74 m<sup>2</sup>  
powierzchnia podłóg: 47,54 m<sup>2</sup>  
kubatura: 180,27 m<sup>3</sup>  
wysokość budynku: 6,43 m  
powierzchnia dachu: 67,67 m<sup>2</sup>

min. wymiary działki: 13,35 x 14,45 m

## Technologia i konstrukcja

**ściany:** pustak ceramiczny Porotherm 18,8 cm, styropian Termo Organika 15 cm, tynk; **strop:** płyta żelbetowa; **ścianka kolankowa:** 79 cm; **dach:** dwuspadowy, nachylenie 42 st., więźba drewniana, dachówka ceramiczna



PARTER: 24,39 (25,27) m<sup>2</sup>

ANTRESOLA: 13,48 (22,27) m<sup>2</sup>



Do projektu możesz wprowadzić zmiany, na które wyrazimy bezpłatną zgodę.

Zobacz dostępne wersje projektu, wizualizacje wnętrz i zdjęcia z realizacji na [www.archon.pl](http://www.archon.pl)