

# Dom w sasankach 6 (G)

PEŁNOBRANŻOWE ODBICIE LUSTRZANE

Dom jednorodzinny z poddaszem użytkowym  
6 pokoi, 1 kuchnia, 2 łazienki, spiżarka, kotłownia,  
pralnia, garderoby, garaż

**powierzchnia domu:** 162,36 m<sup>2</sup>  
(bez kotłowni, garażu)

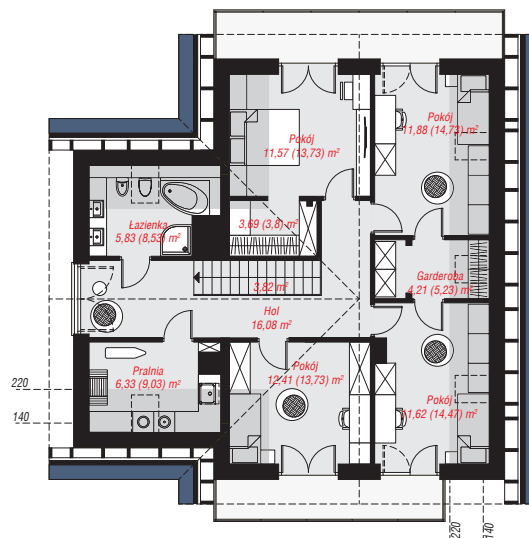
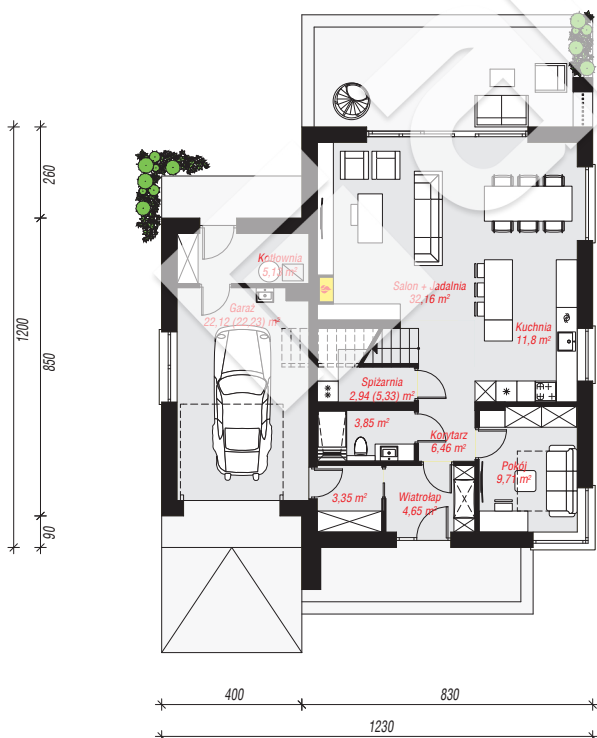
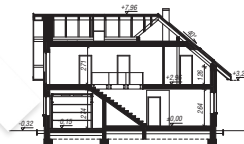
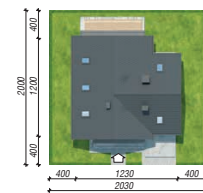
**powierzchnia garażu:** 22,12 m<sup>2</sup>  
**powierzchnia kotłowni:** 5,13 m<sup>2</sup>

**powierzchnia zabudowy:** 134,76 m<sup>2</sup>  
**powierzchnia podłóg:** 207,82 m<sup>2</sup>  
**kubatura:** 921,81 m<sup>3</sup>  
**wysokość budynku:** 8,28 m  
**powierzchnia dachu:** 229,92 m<sup>2</sup>

**min. wymiary działki:** 20,00 x 20,30 m

## Technologia i konstrukcja

**ściany:** bloczek z betonu komórkowego H+H 24 cm,  
styropian Termo Organika 20 cm, tynk; **strop:** płyta  
żelbetowa; **ścianka kolankowa:** 126 cm; **dach:**  
dwuspadowy, nachylenie 40 st., więźba drewniana,  
dachówka ceramiczna, okno dachowe 3; **kocioł:**  
gazowy



Do projektu możesz wprowadzić zmiany,  
na które wyrazimy bezpłatną zgodę.

Zobacz dostępne wersje projektu,  
wizualizacje wnętrz i zdjęcia z realizacji  
na [www.archon.pl](http://www.archon.pl)