

# Dom w malinówkach 16 (G)

Dom jednorodzinny z poddaszem użytkowym  
6 pokoi, 1 kuchnia, 2 łazienki, spiżarka, kotłownia,  
pralnia, garderoby, garaż

**powierzchnia domu:** 126,75 m<sup>2</sup>  
(bez kotłowni, garażu)

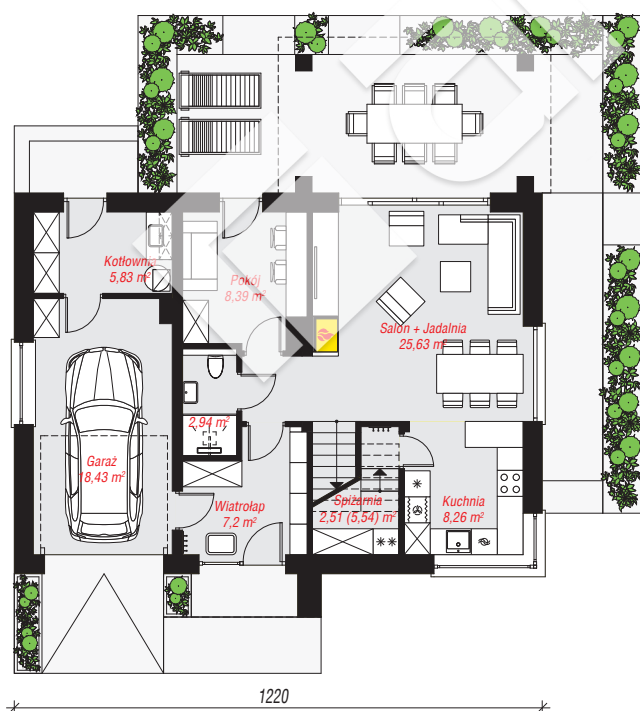
powierzchnia garażu: 18,47 m<sup>2</sup>  
powierzchnia kotłowni: 5,83 m<sup>2</sup>

powierzchnia zabudowy: 107,78 m<sup>2</sup>  
powierzchnia podłóg: 164,32 m<sup>2</sup>  
kubatura: 728,98 m<sup>3</sup>  
wysokość budynku: 8,48 m  
powierzchnia dachu: 215,30 m<sup>2</sup>

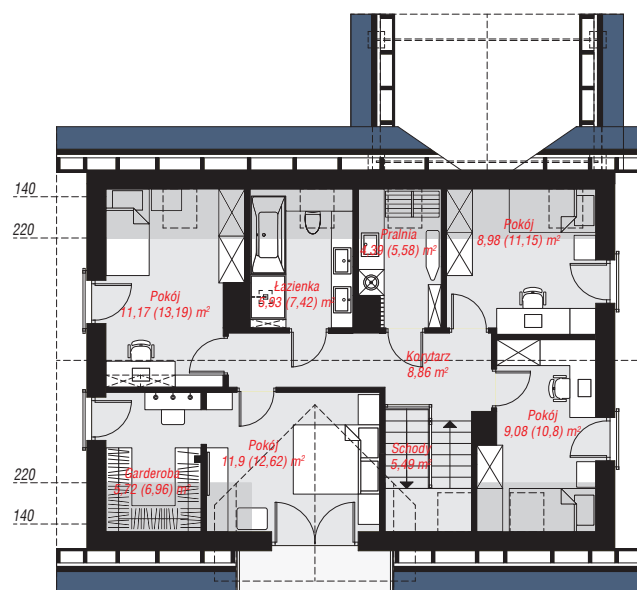
min. wymiary działki: 17,90 x 20,20 m  
po adaptacji\*: 20,20 x 16,80 m  
(Modyfikacja zadaszenia tarasu)

## Technologia i konstrukcja

**ściany:** bloczek z betonu komórkowego H+H 24 cm, styropian Termo Organika 20 cm, tynk; **strop:** płyta żelbetowa; **ścianka kolankowa:** 125 cm; **dach:** dwuspadowy, nachylenie 40 st., 30 st., więźba drewniana, dachówka ceramiczna, okno dachowe 3; **kocioł:** gazowy, możliwość zamiany na paliwo stałe po adaptacji (pow. kotłowni do 6m<sup>2</sup>)



PARTER: 79,54 (82,26) m<sup>2</sup>



PODDASZE: 71,51 (82,06) m<sup>2</sup>



Do projektu możesz wprowadzić zmiany, na które wyrazimy bezpłatną zgodę.

Zobacz dostępne wersje projektu, wizualizacje wnętrz i zdjęcia z realizacji na [www.archon.pl](http://www.archon.pl)