

# Dom w złociszkach 3

PEŁNOBRANŻOWE ODBICIE LUSTRZANE

Dom jednorodzinny z poddaszem użytkowym  
4 pokoje, 1 kuchnia, 2 łazienki, spiżarka, kotłownia,  
pralnia, garderoby, garaż

**powierzchnia domu:** 112,85 m<sup>2</sup>  
(bez kotłowni, garażu)

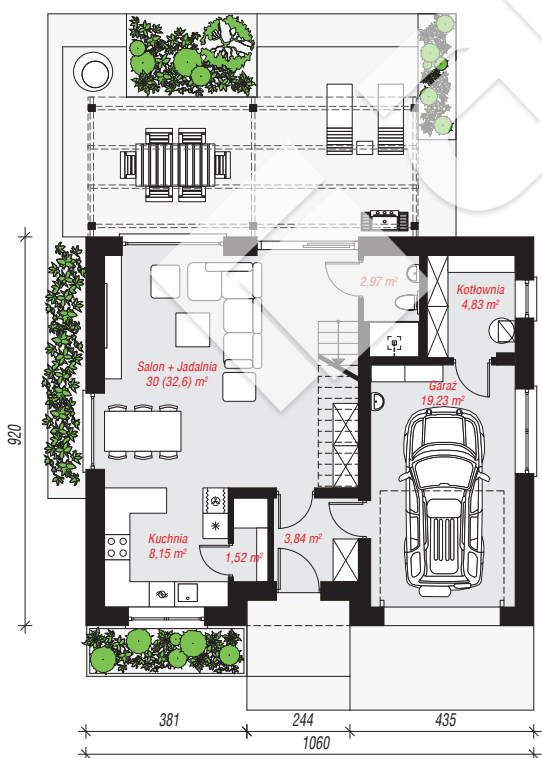
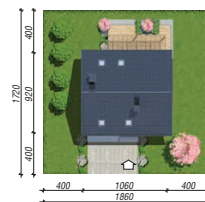
powierzchnia garażu: 19,23 m<sup>2</sup>  
powierzchnia kotłowni: 4,84 m<sup>2</sup>

powierzchnia zabudowy: 97,92 m<sup>2</sup>  
powierzchnia podłóg: 147,48 m<sup>2</sup>  
kubatura: 675,16 m<sup>3</sup>  
wysokość budynku: 8,85 m  
powierzchnia dachu: 175,40 m<sup>2</sup>

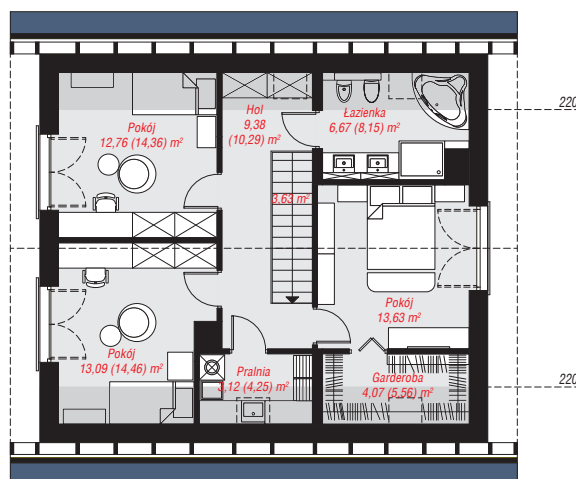
min. wymiary działki: 17,20 x 18,60 m

## Technologia i konstrukcja

**ściany:** bloczek z betonu komórkowego H+H 24 cm, styropian Termo Organika 20 cm, tynk; **strop:** płyta żelbetowa; **ścianka kolankowa:** 145 cm; **dach:** dwuspadowy, nachylenie 40 st., więźba drewniana, blacha dachówkowa, okno dachowe 4; **kocioł:** gazowy, możliwość zamiany na paliwo stałe po adaptacji (pow. kotłowni do 6m<sup>2</sup>)



PARTER: 70,57 (73,15) m<sup>2</sup>



PODDASZE: 66,35 (74,33) m<sup>2</sup>



Do projektu możesz wprowadzić zmiany,  
na które wyrazimy bezpłatną zgodę.

Zobacz dostępne wersje projektu,  
wizualizacje wnętrz i zdjęcia z realizacji  
na [www.archon.pl](http://www.archon.pl)